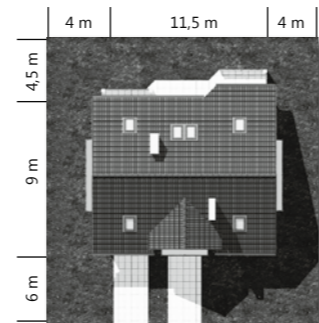


Dom jednorodzinny przeznaczony dla 4-5 osobowej rodziny.
Budynek wolnostojący, parterowy (niepodpiwniczony) z użytkowym poddaszem.



ZESTAWIENIE POWIERZCHNI:

powierzchnia użytkowa	104,50 m ²
powierzchnia netto	130,50 m ²
powierzchnia podłóg	145,00 m ²
powierzchnia pokoi	64,90 m ²
powierzchnia całkowita	203,50 m ²
powierzchnia zabudowy	120,80 m ²
powierzchnia dachu	187,70 m ²
kubatura	755,00 m ³
wysokość pomieszczeń	2,60 m
wysokość budynku	8,15 m
kąt nachylenia dachu	40,00 °



PROJEKT DOSTĘPNY:

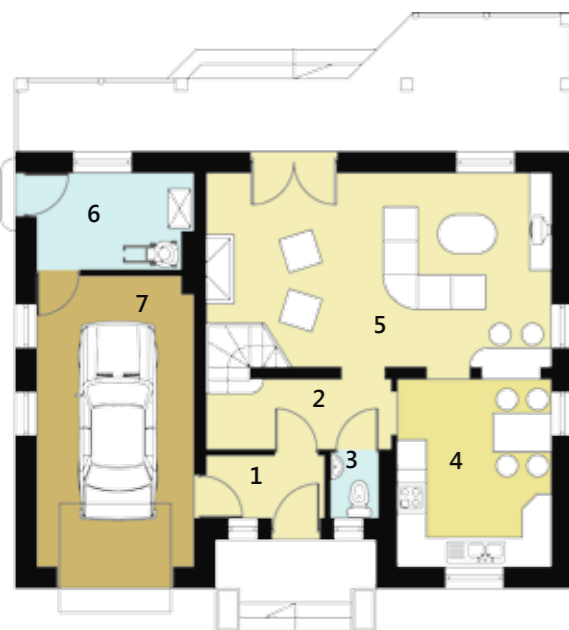
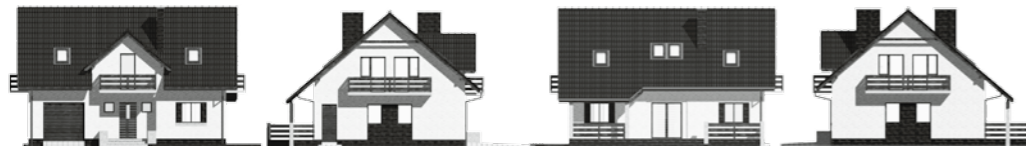
- w lustrzanym odbiciu HG-C2
- w wersji większej HG-C1A
- w wersji większej HG-C1B

Funkcja:

W budynku zaprojektowano dwie strefy: dzienną (parter), w skład której wchodzi - wiatrołap; hall; W.C.; kuchnia; salon; kotłownia i garaż; oraz strefę nocną (poddasze), w której znajdują się cztery sypialnie i łazienka.

Technologia:

Ściany zewnętrzne: pustak ceramiczny MAX 29cm + styropian 13cm; Ściany wewnętrzne: cegła kratówka 25cm (nośne), cegła kratówka 12cm (działowe); Strop TERIVA 24cm; Schody drewniane; Konstr. dachu drewniana, Krycie dachówką ceramiczną.

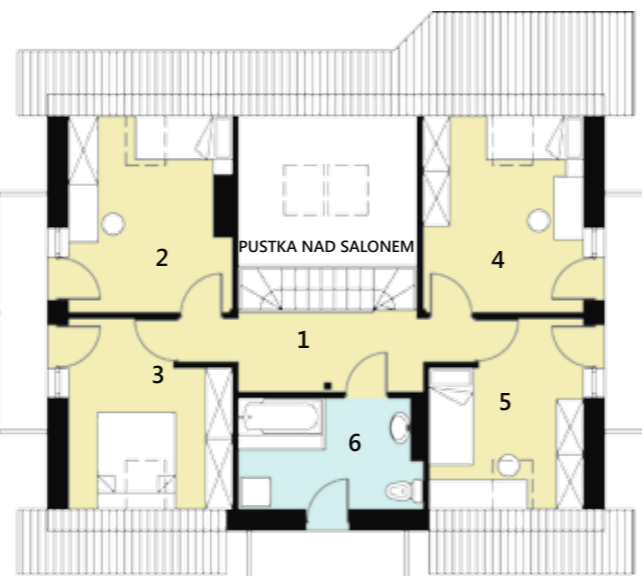


Parter:

1. wiatrołap	3,20 m ²
2. hall	5,60 m ²
3. w.c.	1,40 m ²
4. kuchnia	12,40 m ²
5. salon	28,70 m ²
Suma:	51,30 m ²
6. kotłownia	6,40 m ²
7. garaż	19,60 m ²
Suma:	77,30 m ²

Poddasze:

	Pow. użyt.	Pow. podłóg
1. hall	8,40 m ²	8,40 m ²
2. sypialnia	10,20 m ²	13,40 m ²
3. sypialnia	8,70 m ²	12,30 m ²
4. sypialnia	10,10 m ²	13,60 m ²
5. sypialnia	7,40 m ²	11,60 m ²
6. łazienka	8,40 m ²	8,40 m ²
Suma:	53,20 m ²	67,70 m ²



Marta Wawszczyk
architekt

HG-C1 jest domem zaprojektowanym w sposób łączący tradycje z nowoczesnością. Pozornie prosta bryła nie stanowi dla swojego potencjalnego otoczenia niebezpiecznego kontrastu, ale z nim harmonizuje, tworząc spójną całość. Przestrzeń użytkowa, z którą mamy do czynienia jest zaprojektowana w sposób przemyślany i czytelny. Na parterze przewidziano miejsce dla strefy dziennej, w której znajdują się salon z jadalnią oraz kuchnia, na piętrze -intymną strefę nocną z czterema pokojami oraz pokojem kąpielowym. Na szczególną uwagę zasługuje zaprojektowana pustka nad salonem. Powoduje ona, iż wewnątrz staje się niezwykle przestronne i doświetlone, a zlokalizowane w niej schody oprócz pełnienia swej funkcji łącznika stref, zyskują również rolę dekoracyjną. Dzięki tym zabiegom projektowym otrzymujemy niecodzienny charakter wnętrza.



www.rownopodsufitem.pl



Centralnym punktem domu w przypadku projektu HG-C1 jest przestronny salon. Poprzez rezygnację ze stropu nad jego częścią uzyskano wysoką powierzchnię ścienną, która prowadzi przez obie kondygnacje. Ścianę pokrywa okładzina ceglana. To ona jest w tym wnętrzu dominująca. Ściana o takiej fakturze oraz wysokości nie lubi konkurencji, dlatego też pozostałe elementy wnętrza utrzymane są w nieingerującej tonacji biel-czerń z elementami turkus. Na osi ściany zaprojektowano kominek- ognisko życia domowego. Poprzez ułożenie sofy oraz fotela w tej strefie uzyskano przestrzeń na 6 osobowy stół. Pozwoliło to na pełne wykorzystanie powierzchni kuchni, a także wpłynęło na ergonomię wnętrza. Nad strefą jadalną zastosowano częściowy sufit podwieszany, umieszczając oświetlenie w przestrzeni pomiędzy nim, a stropem. Kuchnia wraz z ze stołkiem barowym została utrzymana w energetycznych barwach. Zastosowano tutaj ciąg dolnych szafek w układzie litery C oraz pas szafek górnych przedzielonych minimalistycznym okapem. Nad barkiem zastosowano oświetlenie punktowe. Całość współgra ze sobą funkcjonalnie i kolorystycznie.



W strefie nocnej zaprojektowano 4 pokoje pozwalające na swobodną aranżację przestrzeni dla 4 osobowej rodziny oraz miejsce na domowe biuro bądź gabinet. Główna sypialnia została wyposażona w dwuosobowe łóżko oraz garderobę, a także kąpiel wycieczkowy. Tuż obok niej przewidziano królestwo młodszego dziecka utrzymane w stonowanych i spokojnych kolorach. Po przeciwnej stronie domu znajduje się pokój nastolatki, z szerokim łóżkiem, szafą oraz biurkiem, a także domowe biuro. Pomieszczenie to można również wykorzystać jako dodatkową sypialnię dla gości.

