

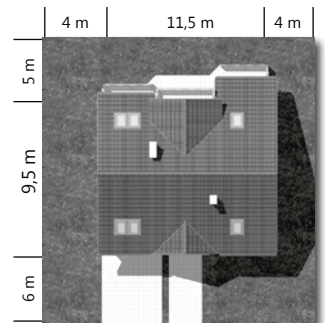


Dom jednorodzinny, przeznaczony dla 4-6 osobowej rodziny.
Budynek wolnostojący, parterowy (niepodpiwniczony) z użytkowym poddaszem.



ZESTAWIENIE POWIERZCHNI:

powierzchnia użytkowa	126,60 m ²
powierzchnia netto	153,90 m ²
powierzchnia podłóg	166,90 m ²
powierzchnia pokoi	84,70 m ²
powierzchnia całkowita	216,10 m ²
powierzchnia zabudowy	123,70 m ²
powierzchnia dachu	182,50 m ²
kubatura	785,00 m ³
wysokość pomieszczeń	2,64 m
wysokość budynku	8,50 m
kąt nachylenia dachu	40,00 °

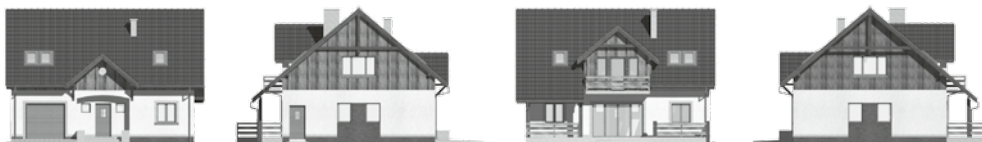


Funkcja:

W budynku zaprojektowano dwie strefy: dzienną (parter), w skład której wchodzi - wiatrołap; hall; łazienka; kuchnia/jadalnia; salon; kotłownia i garaż oraz strefę nocną (poddasze), w której znajdują się: hall, cztery sypialnie; łazienka;

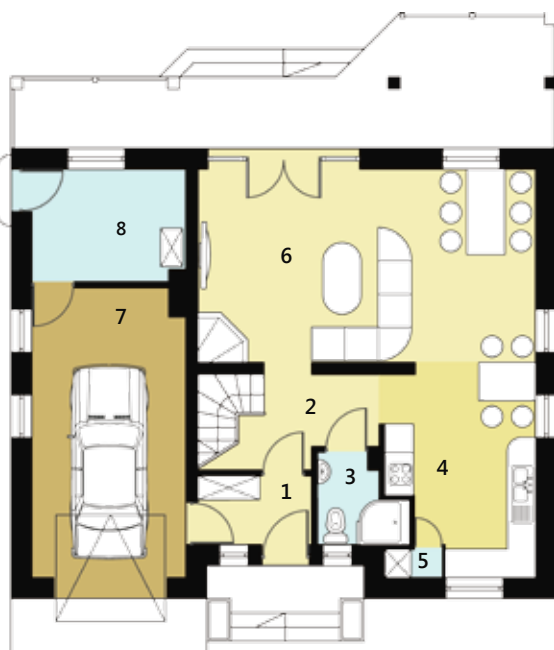
Technologia:

Ściany zewnętrzne: pustak Max 29cm + styropian 15cm; Ściany wewnętrzne: Cegła Kratówka 25cm (nośne), cegła kratówka 12cm (dziiałowe); Strop żelbetowy 12cm; Schody żelbetowe wspornikowe;Konstr. dachu drewniana, Krycie dachówką ceramiczną



PROJEKT DOSTĘPNY:

- w lustrzanym odbiciu HG-C1BL
- w wersji mniejszej HG-C1
- w wersji większej HG-C1A



Parter:

1. wiatrołap	3,50 m ²
2. hall + schody	7,00 m ²
3. łazienka	3,00 m ²
4. kuchnia/jadalnia	12,10 m ²
5. spiżarnia	0,70 m ²
6. salon	29,00 m ²
Suma:	55,30 m²
7. garaż	19,70 m ²
8. kotłownia	7,60 m ²
Suma:	82,60 m²

Poddasze:

	Pow. użyt.	Pow. podłóg
1. hall	7,70 m ²	9,70 m ²
2. sypialnia	13,10 m ²	13,10 m ²
3. sypialnia	14,90 m ²	17,40 m ²
4. sypialnia	11,50 m ²	13,80 m ²
5. sypialnia	16,20 m ²	18,60 m ²
6. łazienka	7,90 m ²	11,70 m ²
Suma:	71,30 m²	84,30 m²

