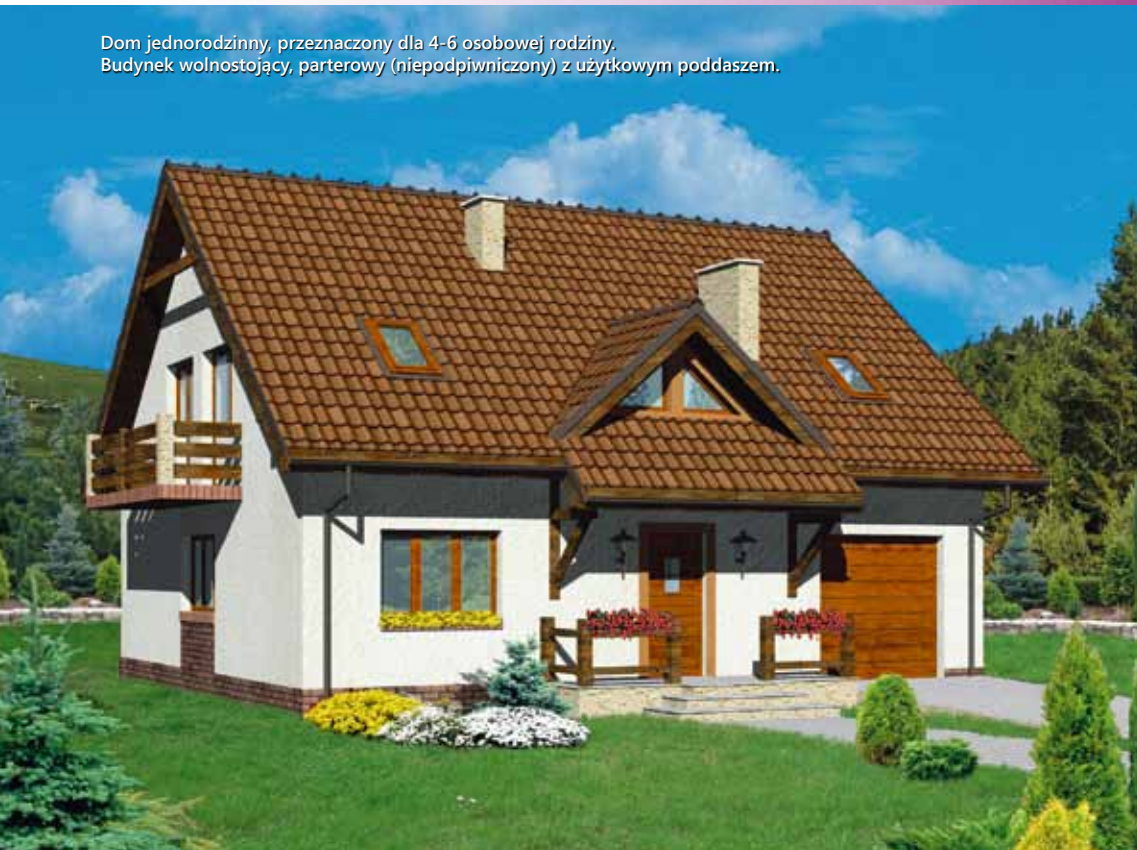
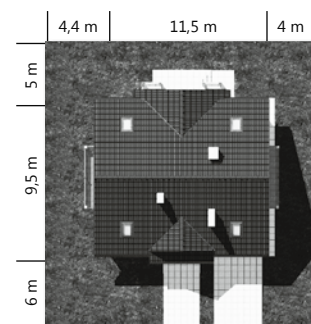


Dom jednorodzinny, przeznaczony dla 4-6 osobowej rodziny.
Budynek wolnostojący, parterowy (niepodpiwniczony) z użytkowym poddaszem.



ZESTAWIENIE POWIERZCHNI:

powierzchnia użytkowa	116,80 m ²
powierzchnia netto	143,80 m ²
powierzchnia podłóg	166,50 m ²
powierzchnia pokoi	82,80 m ²
powierzchnia całkowita	218,60 m ²
powierzchnia zabudowy	117,80 m ²
powierzchnia dachu	187,60 m ²
kubatura	765,00 m ³
wysokość pomieszczeń	2,58 m
wysokość budynku	8,20 m
kąt nachylenia dachu	40,00 °



Funkcja:

W budynku zaprojektowano dwie strefy: dzienną (parter), w skład której wchodzi - wiatrołap; hall; W.C.; kuchnia; salon; kotłownia i garaż; oraz strefę nocną (poddasze), w której znajdują się cztery sypialnie i łazienka.

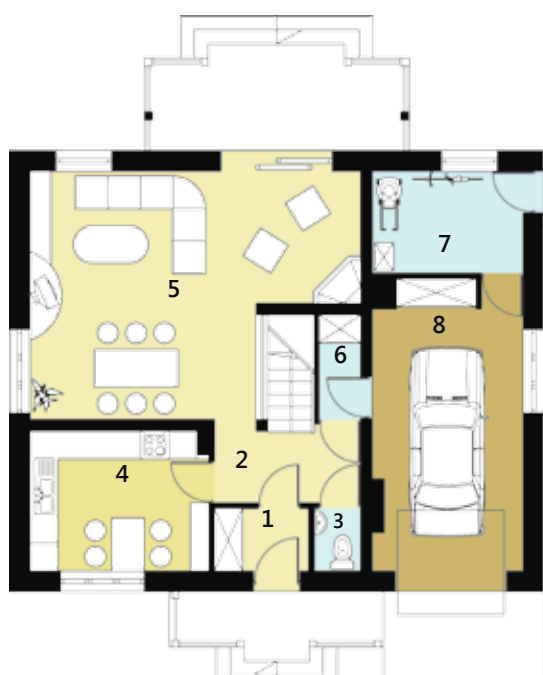
Technologia:

Ściany zewnętrzne: pustak ceramiczny MAX 29cm + styropian 15cm; Ściany wewnętrzne: cegła kratówka 25cm (nośne), cegła kratówka 12cm (dziiałowe); Strop żelbetowy 12cm; Schody żelbetowe wspornikowe; Konstr. dachu drewniana, Krycie dachówką ceramiczną.



PROJEKT DOSTĘPNY:

- w lustrzanym odbiciu HG-C5
- z podwójnym garażem HG-C3G



Parter:

1. wiatrołap	2,70 m ²
2. hall	7,20 m ²
3. w.c.	1,40 m ²
4. kuchnia	11,50 m ²
5. salon	32,50 m ²
6. przedsiónek	1,50 m ²
Suma:	56,80 m²
7. kotłownia	7,20 m ²
8. garaż	19,80 m ²
Suma:	83,80 m²

Poddasze:

	Pow. użyt.	Pow. podłóg
1. hall	5,70 m ²	5,70 m ²
2. sypialnia	11,70 m ²	15,50 m ²
3. sypialnia	11,90 m ²	16,40 m ²
4. sypialnia	12,30 m ²	19,30 m ²
5. sypialnia	14,40 m ²	18,20 m ²
6. łazienka	4,00 m ²	7,60 m ²
Suma:	60,00 m²	82,70 m²

