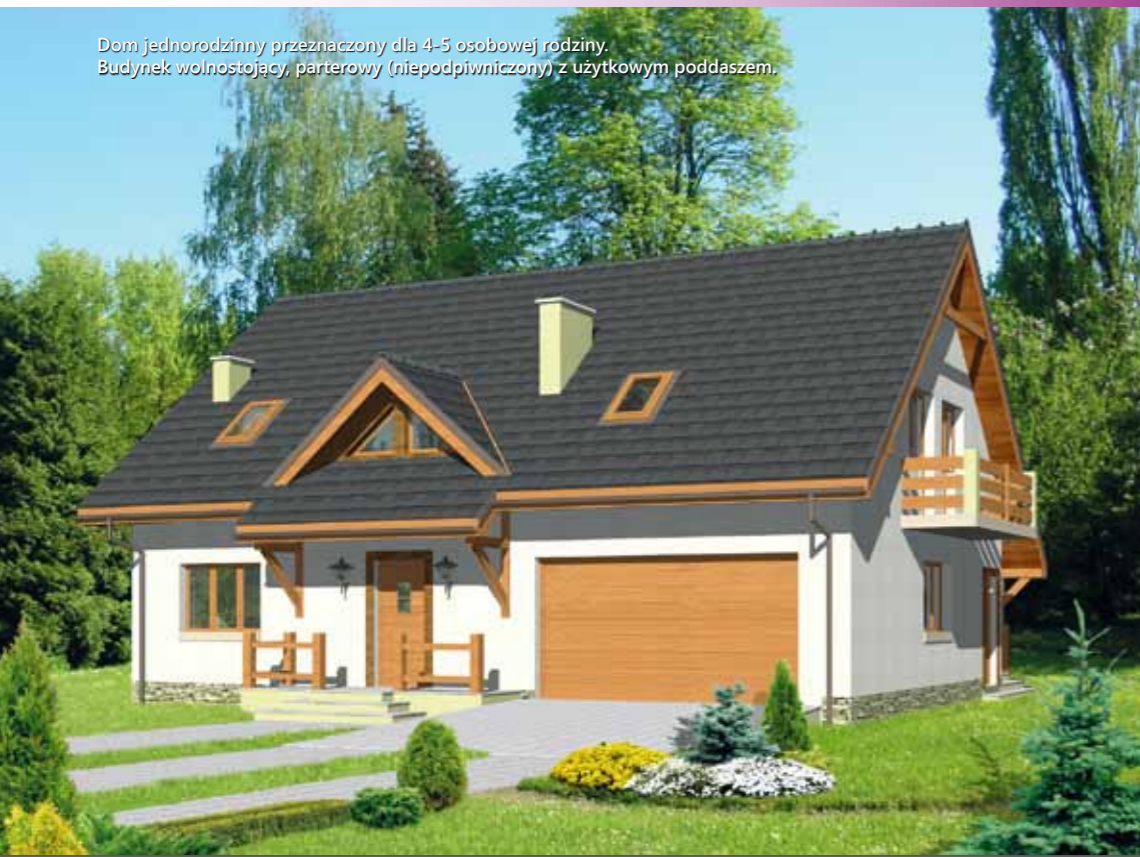
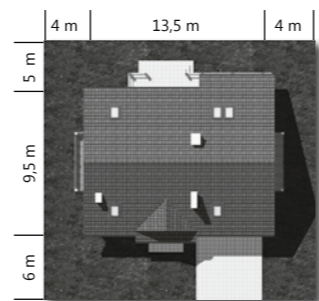


Dom jednorodzinny przeznaczony dla 4-5 osobowej rodziny.  
Budynek wolnostojący, parterowy (niepodpiwniczony) z użytkowym poddaszem.



### ZESTAWIENIE POWIERZCHNI:

powierzchnia użytkowa	128,40 m <sup>2</sup>
powierzchnia netto	171,50 m <sup>2</sup>
powierzchnia podłóg	199,50 m <sup>2</sup>
powierzchnia pokoi	82,80 m <sup>2</sup>
powierzchnia całkowita	256,60 m <sup>2</sup>
powierzchnia zabudowy	139,00 m <sup>2</sup>
powierzchnia dachu	217,50 m <sup>2</sup>
kubatura	886,50 m <sup>3</sup>
wysokość pomieszczeń	2,58 m
wysokość budynku	8,20 m
kąt nachylenia dachu	40,00 °

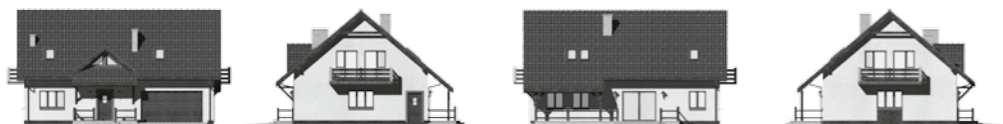


### Funkcja:

W budynku zaprojektowano dwie strefy: dzienną (parter), w skład której wchodzi - wiatrołap; hall; łazienka; kuchnia; salon; kotłownia i garaż (dwustanowiskowy); oraz strefę nocną (poddasze), w której znajdują się cztery sypialnie; łazienka i dwie garderoby.

### Technologia:

Ściany zewnętrzne: pustak ceramiczny MAX 29cm + styropian 15cm; Ściany wewnętrzne: cegła kratówka 25cm (nośne), cegła kratówka 12cm (działowe); Strop żelbetowy 12cm; Schody żelbetowe wspornikowe Konstr. dachu drewniana, Krycie dachówką ceramiczną.



### PROJEKT DOSTĘPNY:

- w lustrzanym odbiciu HG-C3GL
- z pojedynczym garażem HG-C3

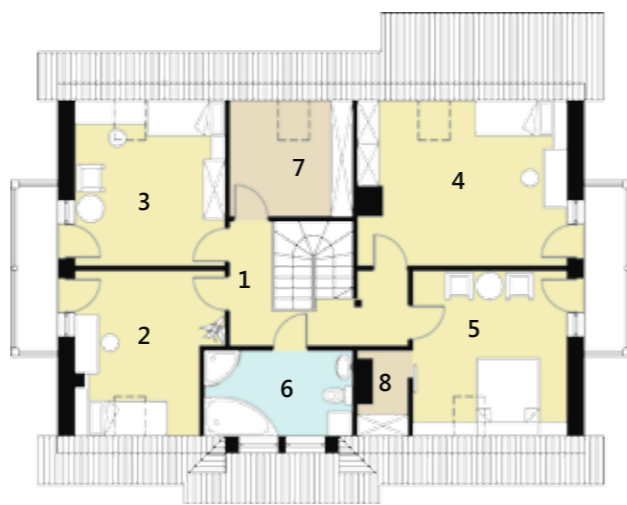


**Parter:**

1. wiatrołap	2,60 m <sup>2</sup>
2. hall	7,20 m <sup>2</sup>
3. łazienka	2,00 m <sup>2</sup>
4. kuchnia	11,60 m <sup>2</sup>
5. salon	32,50 m <sup>2</sup>
6. przedsionek	1,50 m <sup>2</sup>
7. kotłownia	6,10 m <sup>2</sup>
8. garaż	37,00 m <sup>2</sup>
<b>Suma:</b>	<b>57,40 m<sup>2</sup></b>
<b>Suma:</b>	<b>61,0 m<sup>2</sup></b>
<b>Suma:</b>	<b>37,00 m<sup>2</sup></b>
<b>Suma:</b>	<b>100,50 m<sup>2</sup></b>

**Poddasze:**

	Pow. użyt.	Pow. podłóg
1. hall	8,50 m <sup>2</sup>	8,50 m <sup>2</sup>
2. sypialnia	11,10 m <sup>2</sup>	14,80 m <sup>2</sup>
3. sypialnia	11,90 m <sup>2</sup>	16,40 m <sup>2</sup>
4. sypialnia	16,00 m <sup>2</sup>	22,30 m <sup>2</sup>
5. sypialnia	12,20 m <sup>2</sup>	16,80 m <sup>2</sup>
6. łazienka	4,60 m <sup>2</sup>	8,40 m <sup>2</sup>
7. garderoba	5,70 m <sup>2</sup>	9,40 m <sup>2</sup>
8. garderoba	1,00 m <sup>2</sup>	2,40 m <sup>2</sup>
<b>Suma:</b>	<b>71,00 m<sup>2</sup></b>	<b>99,00 m<sup>2</sup></b>



Magdalena Napora  
architekt

Wnętrza domu HG C3G łączą w sobie klasykę design'u z nowoczesną funkcjonalnością. Kolorystyka bazowa dla tego projektu stały się kolory pastelowe oraz biel skontrastowana z ciepłym odcieniem elementów wykonanych z drewna. Proste formy stałych elementów wyposażenia wnętrz takich jak kuchnia, łazienki czy też szafy wnękowe, wykończono drewnem, szkłem oraz kamieniem. W kuchni zastosowano frezowane drewniane fronty szafek, które zestawiono z białym marmurem blatu roboczego oraz czarnym matowym szkłem, zamocowanym w przestrzeni pod szafkami wiszącymi a blatem. W salonie jedną



ze ścian wykończono piaskowcem natomiast przy przeciwległej ścianie zaplanowano przytulny zautek przy kominku. Na stoliku kawowym znajdują się wazon z kolekcji firmy KARE Design. Na poddaszu znajdują się cztery sypialnie, gabinet oraz główna łazienka z wolnostojącą wanną oraz dwuosobowym prysznicem. W każdym pokoju zaplanowano dużą, wnękową szafę garderobianą, miejsce na TV oraz regał na książki. Elementy stałego wyposażenia wnętrz, tak jak na parterze, bazują na naturalnych materiałach i neutralnej kolorystyce. Akcenty barwne znalazły się na ścianach w postaci tapet tekstylnych i winylowych. Okna w ścianach szczytowych wykończono jasnymi tkaninami zasłonowymi. W gabinecie na tle jasnych wzorzystych, tapet ustawiono regały na książki z drewna barwionego na kolor wenge. Regały posiadają szklane drzwi.

