

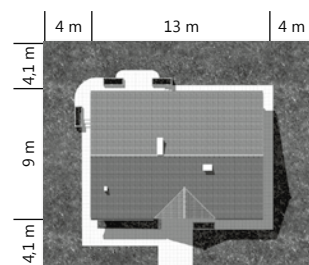


Dom jednorodzinny, przeznaczony dla 4 osobowej rodziny.  
Budynek wolnostojący, parterowy (niepodpiwniczony) z nieużytkowym poddaszem.



### ZESTAWIENIE POWIERZCHNI:

powierzchnia użytkowa	88,50 m <sup>2</sup>
powierzchnia netto	88,50 m <sup>2</sup>
powierzchnia podłóg	88,50 m <sup>2</sup>
powierzchnia pokoi	61,30 m <sup>2</sup>
powierzchnia całkowita	113,60 m <sup>2</sup>
powierzchnia zabudowy	117,00 m <sup>2</sup>
powierzchnia dachu	167,50 m <sup>2</sup>
kubatura	575,00 m <sup>3</sup>
wysokość pomieszczeń	2,63 m
wysokość budynku	6,30 m
kąt nachylenia dachu	32,00 °

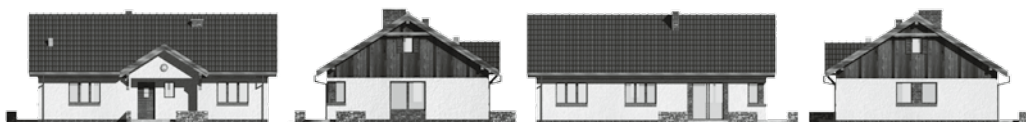


### Funkcja:

W budynku zaprojektowano dwie strefy: dzienną, w skład której wchodzi - wiatrołap; hall; W.C.; kuchnia; salon. oraz strefę nocną, w której znajdują się trzy sypialnie; łazienka

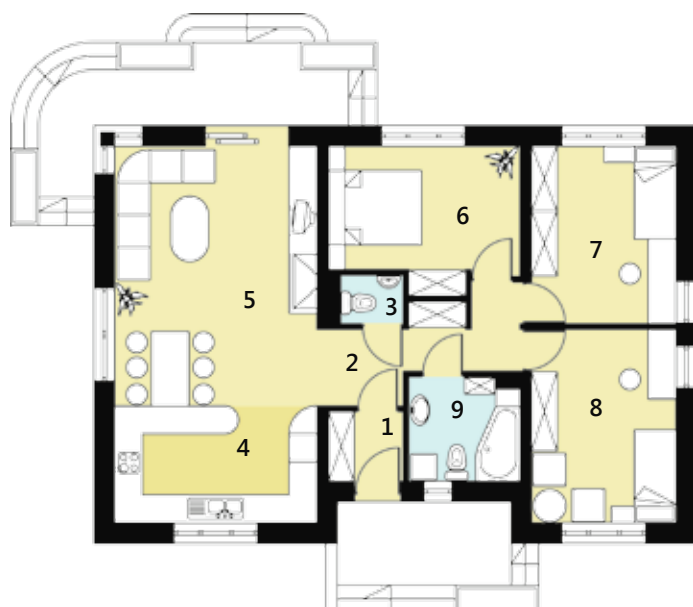
### Technologia:

Ściany zewnętrzne: pustak ceramiczny MAX 29cm + styropian 15cm; Ściany wewnętrzne: cegła kratówka 25cm (nośne), cegła kratówka 12cm (działowe); Strop żelbetowy 12cm; Konstr. dachu drewniana, Krycie dachówką ceramiczną.ceramiczną.



### PROJEKT DOSTĘPNY:

- w lustrzanym odbiciu HG-D3
- w wersji większej HG-D2A
- z wersji z garażem HG-D4



### Parter:

1. wiatrołap	2,40 m <sup>2</sup>
2. hall	7,10 m <sup>2</sup>
3. w.c.	1,40 m <sup>2</sup>
4. kuchnia	11,00 m <sup>2</sup>
5. salon	24,50 m <sup>2</sup>
6. sypialnia	11,90 m <sup>2</sup>
7. sypialnia	11,90 m <sup>2</sup>
8. sypialnia	13,00 m <sup>2</sup>
9. łazienka	5,30 m <sup>2</sup>
<b>Suma:</b>	<b>88,50 m<sup>2</sup></b>