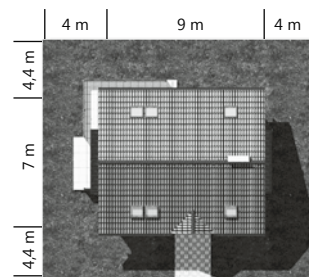


Dom jednorodzinny, przeznaczony dla 4-6 osobowej rodziny.
Budynek wolnostojący, parterowy (niepodpiwniczony) z użytkowym poddaszem.



ZESTAWIENIE POWIERZCHNI:

powierzchnia użytkowa	78,90 m ²
powierzchnia netto	78,90 m ²
powierzchnia podłóg	92,50 m ²
powierzchnia pokoi	47,00 m ²
powierzchnia całkowita	124,40 m ²
powierzchnia zabudowy	63,00 m ²
powierzchnia dachu	117,20 m ²
kubatura	335,00 m ³
wysokość pomieszczeń	2,50 m
wysokość budynku	7,15 m
kąt nachylenia dachu	40,00 °

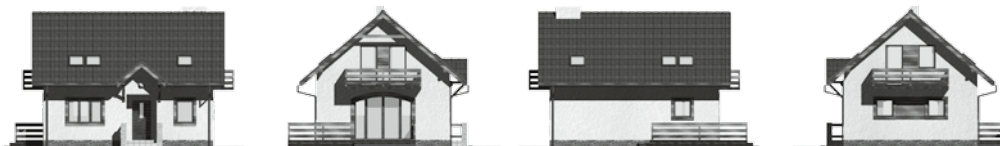


Funkcja:

W budynku zaprojektowano dwie strefy: dzienną (parter), w skład której wchodzi - wiatrołap; hall; pralnia + C.O.; kuchnia; salon; oraz strefę nocną (poddasze), w której znajdują się trzy sypialnie i łazienka.

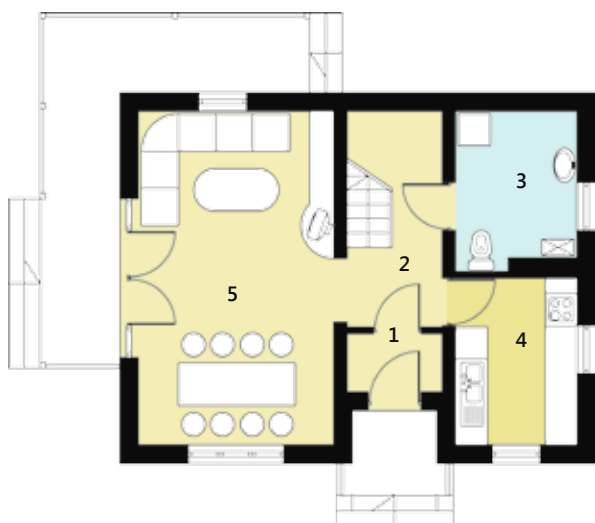
Technologia:

Ściany zewnętrzne: pustak POROTHERM 25cm + styropian 10cm; Ściany wewnętrzne: cegła kratówka 25cm (nośne) cegła kratówka 12cm (działowe)
Strop TERIVA 24, Schody żelbetowe wspornikowe; Konstr. dachu drewniana, Krycie dachówką ceramiczną.



PROJEKT DOSTĘPNY:

- w lustrzanym odbiciu HG-E3
- w wersji większej HG-E2
- w wersji z garażem HG-E2G



Parter:

1. wiatrołap	2,00 m ²
2. hall+schody	7,30 m ²
3. łazienka+c.o.	6,60 m ²
4. kuchnia	7,20 m ²
5. salon	23,30 m ²
Suma:	46,40 m²

Poddasze:

1. hall	4,30 m ²	Pow. podłóg	4,30 m ²
2. sypialnia	7,90 m ²		11,20 m ²
3. sypialnia	7,90 m ²		11,20 m ²
4. sypialnia	7,90 m ²		12,40 m ²
5. łazienka	4,50 m ²		7,00 m ²
Suma:	32,50 m²		46,10 m²

