

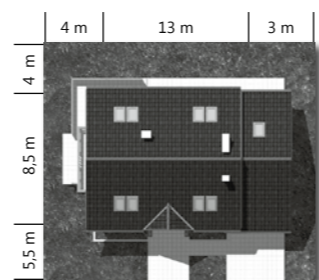
Dom jednorodzinny przeznaczony dla 4-5 osobowej rodziny.  
Budynek wolnostojący, parterowy (niepodpiwniczony) z użytkowym poddaszem.

NOWOŚĆ



**ZESTAWIENIE POWIERZCHNI:**

powierzchnia użytkowa	109,70 m <sup>2</sup>
powierzchnia netto	134,30 m <sup>2</sup>
powierzchnia podłóg	156,40 m <sup>2</sup>
powierzchnia pokoi	63,20 m <sup>2</sup>
powierzchnia całkowita	210,50 m <sup>2</sup>
powierzchnia zabudowy	106,00 m <sup>2</sup>
powierzchnia dachu	176,70 m <sup>2</sup>
kubatura	635,00 m <sup>3</sup>
wysokość pomieszczeń	2,61 m
wysokość budynku	7,65 m
kąt nachylenia dachu	40,00 °



**Funkcja:**

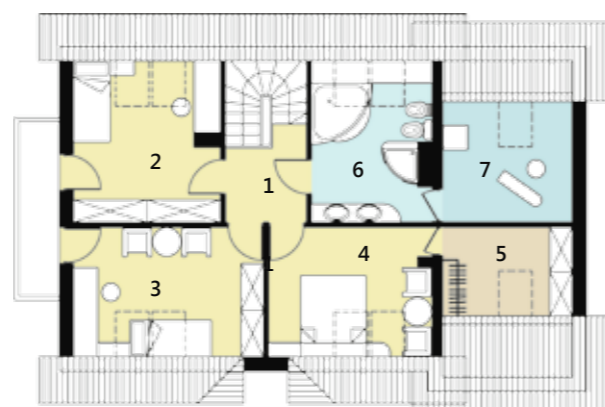
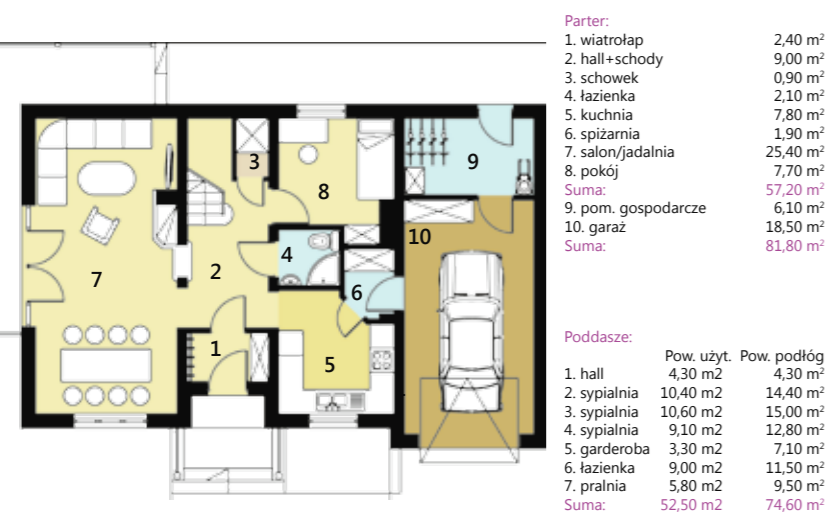
W budynku zaprojektowano dwie strefy: dzienną (parter), w skład której wchodzi - wiatrołap; hall, schowek, łazienka; kuchnia, spiżarnia, salon/jadalnia; pokój; kotłownia i garaż oraz strefę nocną (poddasze), w której znajdują się: hall, trzy sypialnie; łazienka, garderoba i pralnia.

**Technologia:**

Ściany zewnętrzne: pustak POROTHERM 25cm + styropian 10cm; Ściany wewnętrzne: cegła kratówka 25cm (nośne) cegła kratówka 12cm (dziiałowe)  
Strop żelbetonowy 12cm, Schody żelbetowe wspornikowe; Konstr. dachu drewniana, Krycie dachówką ceramiczną.



**PROJEKT DOSTĘPNY:**  
- w lustrzanym odbiciu HG-E2GL  
- w wersji bez garażu HG-E2



Tristan Kwinta  
mgr inż. Sztuki Ogrodowej

**„Leśny zakątek”**

Ogród został zaprojektowany z myślą o osobach ceniących sobie bliskość natury. Działka wzdłuż granic obsadzona została wysokimi drzewami, które zapewniają ciszę i poczucie intymności. Miękkie linie nawiązują do tworzonych przez przyrodę naturalnych kompozycji.

Rabaty wokół podjazdu i wejścia do domu obsadzone są zimozielonami krzewami, które utrzymują swoją formę i dekoracyjność przez cały rok.



Ogród ten nie wymaga dużo pracy ponieważ jest to założenie naturalistyczne. Rośliny okrywowe i zadarniające, drzewa oraz krzewy po rozrośnięciu ograniczą rozsiewanie i wzrost chwastów i tworzą spójną, zwartą kompozycję.



Przy tarasie zostały wykonane nasadzenia z krzewów oraz bylin kwitnących i pachnących przez cały sezon wegetacyjny, a nawet i zimą. Na tylnej ścianie domu przy tarasie znajduje się drewnitnia porośnięta pnąciami, która może pełnić rolę domku gospodarczego.

W środkowej części ogrodu na trawniku znajduje się kłomb, w którym wyeksponowano ciekawe i różnorodne gatunki roślin. Nieopodal usytuowano staw obsadzony trawami, roślinami nadbrzeżnymi oraz bagiennymi. Za zbiornikiem wodnym ukryta jest w zaroślach żwirowa ścieżka prowadząca do krytej strzechą altany, na tle malowniczego brzoźowego gaju znajdującego się w tylnej części ogrodu. Drzewa te dają latem przyjemny półcień i miły dla ucha szelest.

