

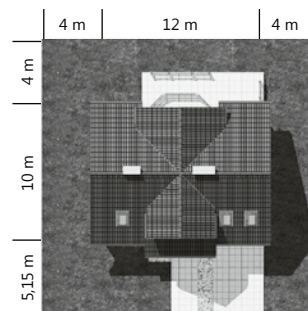


Dom jednorodzinny, przeznaczony dla 4-6 osobowej rodziny.
Budynek wolnostojący, parterowy (niepodpiwniczony) z użytkowym poddaszem.



ZESTAWIENIE POWIERZCHNI:

powierzchnia użytkowa	126,20 m ²
powierzchnia netto	143,20 m ²
powierzchnia pokoi	79,40 m ²
powierzchnia podłóg	157,70 m ²
powierzchnia całkowita	203,40 m ²
powierzchnia zabudowy	108,00 m ²
powierzchnia dachu	176,60 m ²
kubatura	655,00 m ³
wysokość pomieszczeń	2,58 m
wysokość budynku	7,80 m
kąt nachylenia dachu	40,00 °

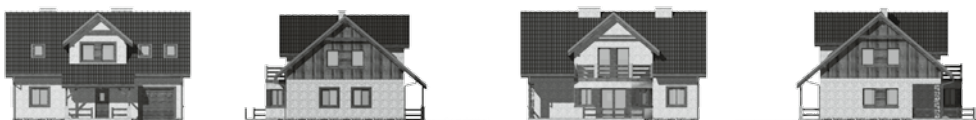


Funkcja:

W budynku zaprojektowano dwie strefy: dzienną (parter), w skład której wchodzi - wiatrołap, hall, W.C. + C.O., kuchnia, salon, garaż; oraz strefę nocną (poddasze), w której znajdują się hall, trzy sypialnie i łazienka

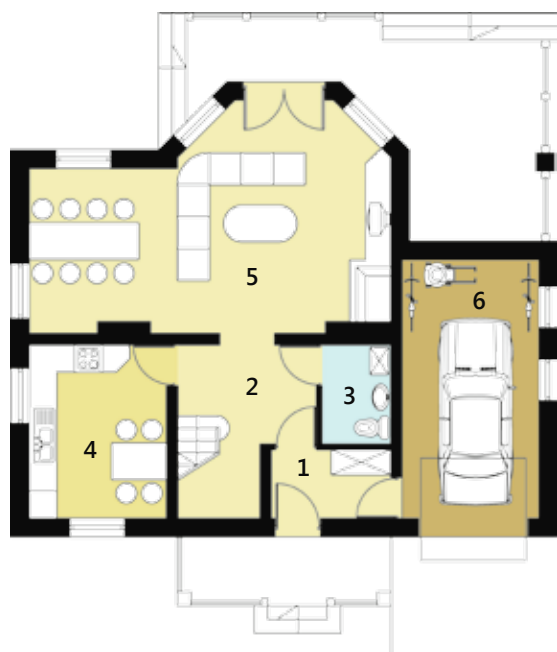
Technologia:

Ściany zewnętrzne: pustak ceramiczny MAX 29cm + styropian 12cm; Ściany wewnętrzne: cegła kratówka 25cm (nośne), cegła kratówka 12cm (dziiałowe); Strop żelbetowy 12cm; Schody żelbetowe wspornikowe; Konstr. dachu drewniana, Krycie dachówką ceramiczną.



PROJEKT DOSTĘPNY:

- w lustrzanym odbiciu HG-G2L



Parter:

1. wiatrołap	4,00 m ²
2. hall+schody	10,00 m ²
3. w.c. + c.o.	3,30 m ²
4. kuchnia	11,50 m ²
5. salon	33,50 m ²
6. garaż	17,00 m ²
Suma:	62,30 m²
Suma:	79,30 m²

Poddasze:

1. hall	9,60 m ²	Pow. użyty	9,60 m ²
2. sypialnia	12,30 m ²	Pow. podłóg	16,50 m ²
3. sypialnia	16,90 m ²		20,30 m ²
4. sypialnia	16,70 m ²		20,00 m ²
5. łazienka	8,40 m ²		12,00 m ²
Suma:	63,90 m²		78,40 m²

