

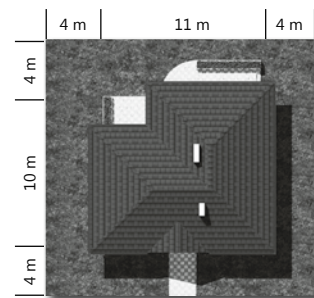


Dom jednorodzinny, przeznaczony dla 3-4 osobowej rodziny.
Budynek wolnostojący, parterowy (niepodpiwniczony) z nieużytkowym poddaszem.



ZESTAWIENIE POWIERZCHNI:

powierzchnia użytkowa	68,70 m ²
powierzchnia netto	68,70 m ²
powierzchnia podłóg	68,70 m ²
powierzchnia pokoi	44,00 m ²
powierzchnia całkowita	88,00 m ²
powierzchnia zabudowy	98,00 m ²
powierzchnia dachu	156,50 m ²
kubatura	435,00 m ³
wysokość pomieszczeń	2,51 m
wysokość budynku	5,05 m
kąt nachylenia dachu	25,00 °



Funkcja:

W budynku zaprojektowano dwie strefy: dzienną, w skład której wchodzi - wiatrołap; hall; W.C.; kuchnia; salon; oraz strefę nocną, w której znajdują się dwie sypialnie i łazienka

Technologia:

Ściany zewnętrzne: pustak POROTHERM 25cm + styropian 10cm; Ściany wewnętrzne: cegła kratówka 25cm (nośne) cegła kratówka 12cm (działowe)
Strop TERIVA 24; Konstr. dachu drewniana, Krycie dachówką ceramiczną



PROJEKT DOSTĘPNY:

- w lustrzanym odbiciu HG-H2



Parter:

1. wiatrołap	1,30 m ²
2. hall	6,40 m ²
3. w.c.	1,50 m ²
4. kuchnia	10,30 m ²
5. salon	23,60 m ²
6. łazienka	5,20 m ²
7. sypialnia	10,20 m ²
8. sypialnia	10,20 m ²
Suma:	68,70 m²