

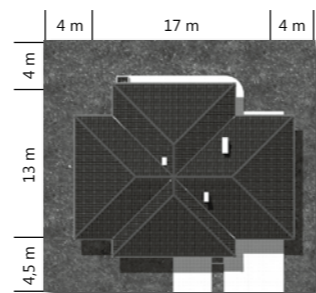


Dom jednorodzinny przeznaczony dla 4-5 osobowej rodziny.
Budynek wolnostojący, parterowy (niepodpiwniczony) z użytkowym poddaszem.



ZESTAWIENIE POWIERZCHNI:

powierzchnia użytkowa	103,30 m ²
powierzchnia netto	133,40 m ²
powierzchnia podłóg	133,40 m ²
powierzchnia pokoi	66,20 m ²
powierzchnia całkowita	169,40 m ²
powierzchnia zabudowy	185,00 m ²
powierzchnia dachu	270,20 m ²
kubatura	915,00 m ³
wysokość pomieszczeń	2,61 m
wysokość budynku	6,00 m
kąt nachylenia dachu	30,00 °



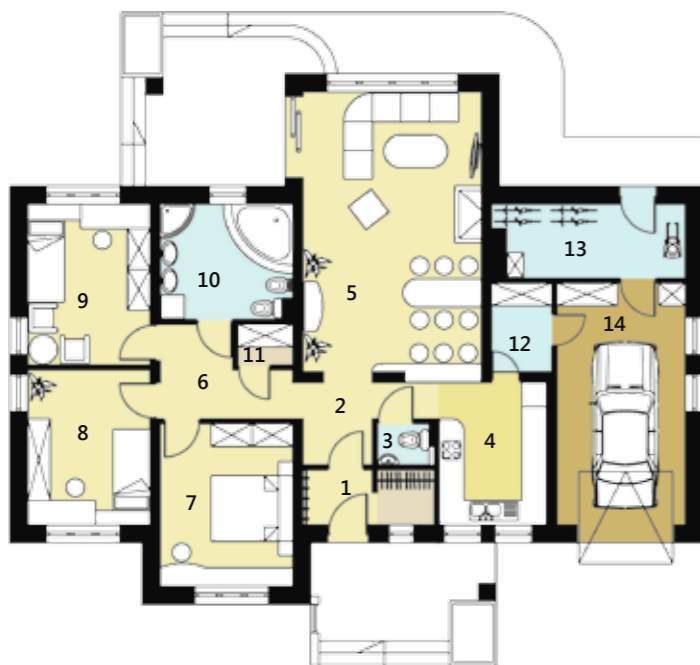
PROJEKT DOSTĘPNY:
- w lustrzanym odbiciu HG-H3AL
- w wersji mniejszej HG-H3

Funkcja:

W budynku zaprojektowano dwie strefy: dzienną, w skład której wchodzi - wiatrołap; hall; kuchnia; spiżarnia, salon; w.c.; pom. gospodarcze i garaż. oraz strefę nocną, w której znajdują się - hall, trzy sypialnie, garderoba i łazienka.

Technologia:

Ściany zewnętrzne: pustak ceramiczny MAX 29cm + styropian 15cm; Ściany wewnętrzne: cegła kratówka 25cm (nośne), cegła kratówka 12cm (działowe); Strop żelbetowy. Konstr. dachu drewniana, Krycie dachówką ceramiczną



Parter:

1. wiatrołap/garderoba	4,30 m ²
2. hall	4,90 m ²
3. w.c.	1,40 m ²
4. kuchnia	9,20 m ²
5. salon/jadalnia	30,00 m ²
6. korytarz	6,80 m ²
7. sypialnia	12,90 m ²
8. sypialnia	11,40 m ²
9. sypialnia	11,90 m ²
10. łazienka	9,10 m ²
11. garderoba	1,40 m ²
Suma:	103,30 m ²
12. spiżarnia	3,20 m ²
13. pom.gospodarcze	8,20 m ²
14. garaż	18,70 m ²
Suma:	133,40 m ²



Marta Wawszczyk
architekt

Projekt HG-H3A to przykład domu parterowego o nieskomplikowanej bryle i ergonomicznym rozplanowaniu przestrzeni. Zastosowano tutaj podział na strefę dzienną z salonem, jadalnią i kuchnią oraz strefę nocną z 3 sypialniami i przestronną łazienką.

Inspiracją do zaprezentowanej aranżacji jest forma budynku oraz jego ścisły związek z otaczającą naturą.

Zastosowanie naturalnych materiałów takich jak kamień pozwoliło uzyskać ciepły i przytulny charakter wnętrza. Jest to propozycja dla osób ceniących klasykę i ponadczasowość.

W salonie zaproponowano sufit z podwieszanymi belkami w odcieniu ciemnego drewna z wyraźnymi głębokimi słojami. Jedną ze ścian wykończono naturalnym białym kamieniem. Na środku ściany wykonano kominek w klasycznym stylu, nad którym znajduje się pokaźne lustro w złotej rzeźbionej ramie. Po bokach kominka wykonano półki na książki. Elementy takie jak stół, fotele oraz sofa marki KARE DESIGN utrzymane zostały w jasnej tonacji aby wewnątrz nie stało się przytłaczające. Uzupełniono je o antyczne dodatki, które z łatwością można znaleźć na popularnych obecnie targach staroci. Kontynuacją salonu jest, częściowo na niego otwarta, klasyczna drewniana kuchnia. Umieszczono w niej niewielki okrągły stolik. Zaprojektowana została z myślą o uzyskaniu możliwie jak największej powierzchni blatów roboczych.

Pokój kąpielowy znajdujący się na granicy strefy dziennej i nocnej. Utrzymany został w tonacji czarno-białej przełamanej kolorowymi dodatkami. W centralnym punkcie, tuż pod oknem umieszczono historyzującą wannę na rzeźbionych nóżkach. Dwie oddzielne umywalki umieszczono na czarnych szafkach nad którymi powieszono lustra w ozdobnych ramach. Na przeciwnej ścianie umieszczono toaletę, bidet oraz prysznic. Na podłodze oraz ścianach zastosowano płytki gresowe z kolekcji CONCEPT firmy Nowa Gala.



www.rownopodsufitem.pl



www.rownopodsufitem.pl

Kolorystyka sypialni utrzymana została w naturalnych barwach. Na podłodze umieszczono wzorzyste dywany. Pozostałe meble zaproponowano w jednobarwnych, pastelowych tonacjach. W każdym z pomieszczeń przewidziano miejsce na biurko, bądź toaletkę oraz przestronne szafy. Dodatkowo w przedpokoju oraz wiatrołapie znajdują się garderoby których drzwi zmieniono na przesuwne. Taras otaczający dom wykonano z drewna i umieszczono na nim rustykalne meble ogrodowe.