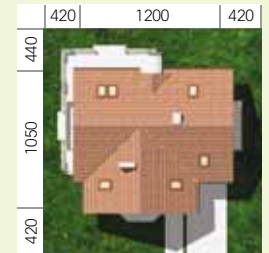




Powierzchnia Użytkowa: **118,90 m²**
 Powierzchnia Netto: **144,40 m²**
 Powierzchnia Całkowita: **233,70 m²**
 Powierzchnia Zabudowy: **126,00 m²**
 Powierzchnia Podłóg: **165,90 m²**
 Powierzchnia Pokoi: **70,40 m²**

Powierzchnia Dachy: **180,40 m²**
 Kubatura: **638,00 m³**

Wysokość Pomieszczeń: **2.56 i 2.7 m**
 Wysokość Budynku: **7.35 m**
 Kąt Nachylenia Dachy: **40°**



Minimalny Wymiar Działki
20,4 x 19,1 m

Dane techniczne:

Ściany zewnętrzne warstwowe:
 • pustak ceramiczny MAX 29 cm
 • styropian 15 cm

Ściany wewnętrzne:
 • cegła kratówka 25 cm (nośne)
 • cegła kratówka 12 cm (dziiałowe)

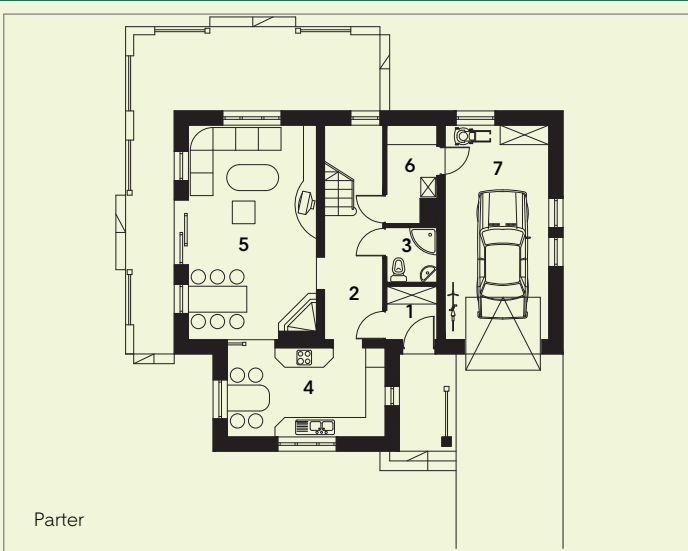
Strop żelbetowy 12 cm
 Schody żelbetowe wspornikowe
 Konstrukcja dachu drewniana
 Krycie dachówką ceramiczną

Spis Pomieszczeń Parter

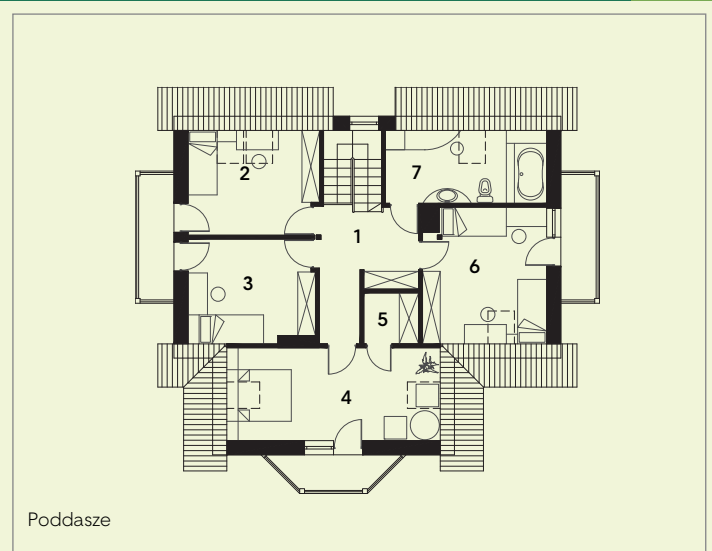
		pow. użytkowa
1.	Wiatrołap	2,6 m ²
2.	Hall + Schody	11,9 m ²
3.	Łazienka	2,6 m ²
4.	Kuchnia	13,4 m ²
5.	Salon	25,8 m ²
	Razem :	56,3 m²
6.	Pom.Gospodarcze	4,3 m ²
7.	Garaż	21,2 m ²
	SUMA POMIESZCZEŃ :	81,8 m²

Spis Pomieszczeń Poddasze

		pow. użytkowa	pow. podłóg
1.	Hall	9,7 m ²	9,7 m ²
2.	Sypialnia	9,1 m ²	13,0 m ²
3.	Sypialnia	9,9 m ²	12,4 m ²
4.	Sypialnia	13,5 m ²	19,1 m ²
5.	Garderoba	2,2 m ²	2,7 m ²
6.	Sypialnia	12,1 m ²	15,9 m ²
7.	Łazienka	6,1 m ²	11,3 m ²
	Razem :	62,6 m²	84,1 m²
	SUMA POMIESZCZEŃ :	84,1 m²	



Parter



Poddasze

