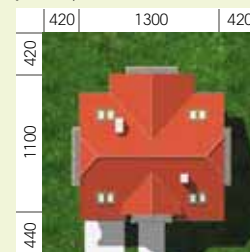




Powierzchnia Użytkowa: **147.20 m²**
 Powierzchnia Netto: **167.10 m²**
 Powierzchnia Całkowita: **246.50 m²**
 Powierzchnia Zabudowy: **129.60 m²**
 Powierzchnia Podłóg: **187.50 m²**
 Powierzchnia Pokoi: **92.90 m²**

Powierzchnia Dachy: **203.90 m²**
 Kubatura: **778.00 m³**

Wysokość Pomieszczeń: **2.56 i 2.4 m**
 Wysokość Budynku: **8.00 m**
 Kąt Nachylenia Dachy: **40°**



Minimalny Wymiar Działki
21.4 x 19.6 m

Dane techniczne:

Ściany zewnętrzne warstwowe:
 • pustak ceramiczny MAX 29 cm
 • styropian 15 cm

Ściany wewnętrzne:
 • cegła kratówka 25 cm (nośne)
 • cegła kratówka 12 cm (dziiałowe)

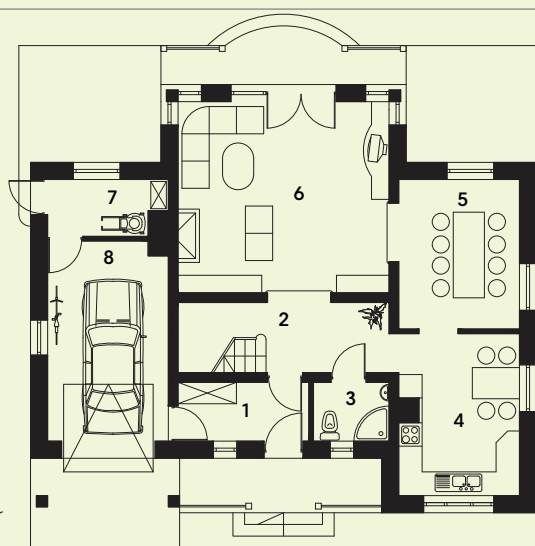
Strop żelbetowy 12 cm
 Schody żelbetowe
 Konstrukcja dachu drewniana
 Krycie dachówką ceramiczną

Spis Pomieszczeń Parter

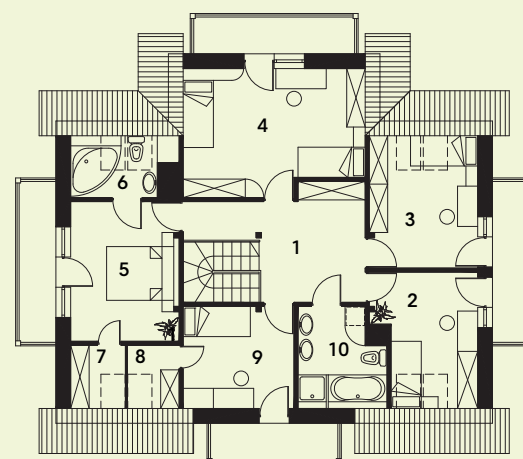
		pow. użytkowa
1.	Wiatrołap	5,1 m ²
2.	Hall + Schody	9,7 m ²
3.	Łazienka	2,9 m ²
4.	Kuchnia	12,6 m ²
5.	Jadalnia	11,9 m ²
6.	Salon	26,6 m ²
	Razem :	68,8 m²
7.	Kotłownia	4,2 m ²
8.	Garaż	15,7 m ²
	SUMA POMIESZCZEŃ :	88,7 m²

Spis Pomieszczeń Poddasze

		pow. użytkowa	pow. podłóg
1.	Hall	13,2 m ²	13,2 m ²
2.	Sypialnia	9,3 m ²	11,5 m ²
3.	Sypialnia	9,9 m ²	12,7 m ²
4.	Sypialnia	12,9 m ²	19,5 m ²
5.	Sypialnia	13,4 m ²	13,4 m ²
6.	Łazienka	2,5 m ²	5,3 m ²
7.	Garderoba	1,5 m ²	3,1 m ²
8.	Garderoba	1,4 m ²	2,9 m ²
9.	Sypialnia	8,9 m ²	9,9 m ²
10.	Łazienka	5,4 m ²	7,3 m ²
	Razem :	78,4 m²	98,8 m²
	SUMA POMIESZCZEŃ :	78,4 m²	98,8 m²



Parter



Poddasze

