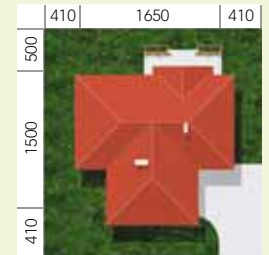




Powierzchnia Użytkowa: **116.80 m²**
 Powierzchnia Netto: **154.80 m²**
 Powierzchnia Całkowita: **190.50 m²**
 Powierzchnia Zabudowy: **206.60 m²**
 Powierzchnia Podłóg: **154.80 m²**
 Powierzchnia Pokoi: **74.70 m²**

Powierzchnia Dachy: **284.60 m²**
 Kubatura: **965.00 m³**

Wysokość Pomieszczeń: **2.6 m**
 Wysokość Budyńku: **5.95 m**
 Kąt Nachylenia Dachy: **30°**



Minimalny Wymiar Działki
23.4 x 20.7 m

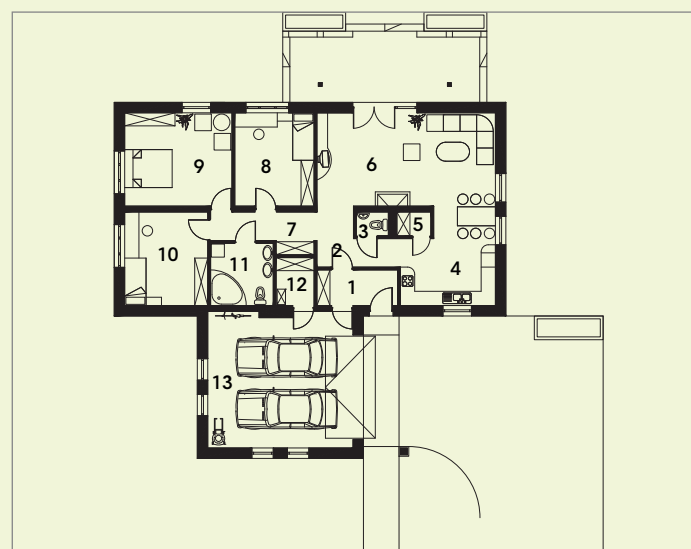
Dane techniczne:

Ściany zewnętrzne warstwowe:
 • pustak ceramiczny MAX 29 cm
 • styropian 15 cm

Ściany wewnętrzne:
 • cegła kratówka 25 cm (nośne)
 • cegła kratówka 12 cm (dziiałowe)

Strop żelbetowy 15 cm
 Konstrukcja dachu drewniana
 Krycie dachówką ceramiczną

Spis Pomieszczeń Parter		pow. użytkowa
1.	Wiatrołap	5,1 m ²
2.	Hall	6,3 m ²
3.	W.C.	1,4 m ²
4.	Kuchnia	14,8 m ²
5.	Spizarnia	1,4 m ²
6.	Salon	30,0 m ²
7.	Korytarz	6,2 m ²
8.	Sypialnia	13,1 m ²
9.	Sypialnia	17,8 m ²
10.	Sypialnia	13,8 m ²
11.	łazienka	6,9 m ²
Razem :		116,8 m²
12.	Pom. Gospodarcze	3,2 m ²
13.	Garaż	34,8 m ²
SUMA POMIESZCZEŃ :		154,8 m²



Parter

