



Powierzchnia Użytkowa: **99,30 m²**
 Powierzchnia Netto: **104,20 m²**
 Powierzchnia Całkowita: **161,50 m²**
 Powierzchnia Zabudowy: **87,60 m²**
 Powierzchnia Podłóg: **117,80 m²**
 Powierzchnia Pokoi: **59,10 m²**

Powierzchnia Dachy: **139,30 m²**
 Kubatura: **665,00 m³**

Wysokość Pomieszczeń: **2,5 m**
 Wysokość Budynku: **7,75 m**
 Kąt Nachylenia Dachy: **40 °**



Minimalny Wymiar Działki
15,5 x 19,5 m

Dane techniczne:

Ściany zewnętrzne warstwowe:
 • pustak ceramiczny MAX 29 cm
 • styropian 15 cm

Ściany wewnętrzne:
 • cegła kratówka 25 cm (nośne)
 • cegła kratówka 12 cm (dziiałowe)

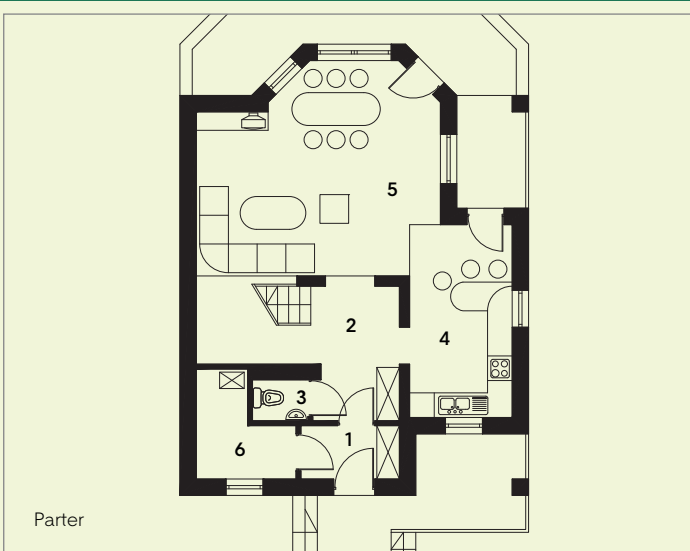
Strop gęstożebrowy TERIVA 24 cm
 Schody żelbetowe wspornikowe
 Konstrukcja dachu drewniana
 Krycie dachówką ceramiczną

Spis Pomieszczeń Parter

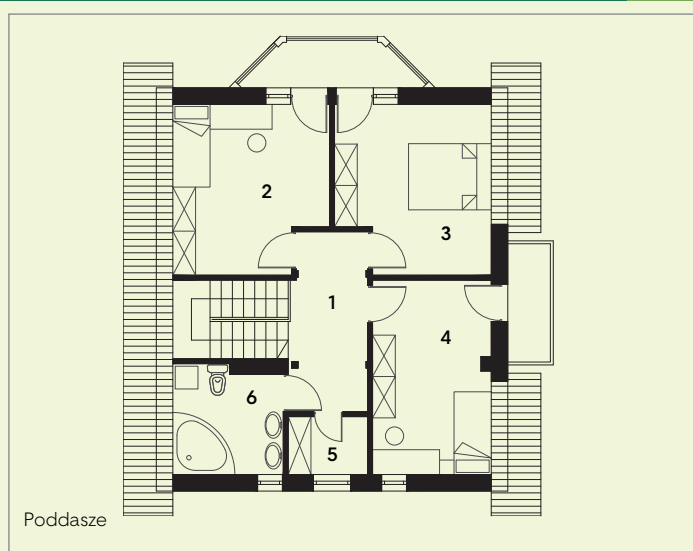
		pow. użytkowa
1.	Wiatrołap	3,1 m ²
2.	Hall	9,4 m ²
3.	W.C.	1,4 m ²
4.	Kuchnia	11,8 m ²
5.	Salon	27,1 m ²
	Razem :	52,8 m²
6.	Pom. Gospodarcze	4,94 m ²
	SUMA POMIESZCZEŃ :	57,7 m²

Spis Pomieszczeń Poddasze

		pow. użytkowa	pow. podłóg
1.	Hall	8,0 m ²	8,0 m ²
2.	Sypialnia	10,0 m ²	14,5 m ²
3.	Sypialnia	11,2 m ²	14,6 m ²
4.	Sypialnia	10,8 m ²	13,4 m ²
5.	Łazienka	2,7 m ²	2,7 m ²
6.	Sypialnia	3,8 m ²	6,8 m ²
	Razem :	46,5 m²	60,0 m²
	SUMA POMIESZCZEŃ :	60,0 m²	



Parter



Poddasze

