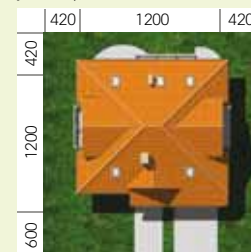




Powierzchnia Użytkowa: **137,90 m<sup>2</sup>**  
 Powierzchnia Netto: **157,70 m<sup>2</sup>**  
 Powierzchnia Całkowita: **246,00 m<sup>2</sup>**  
 Powierzchnia Zabudowy: **137,80 m<sup>2</sup>**  
 Powierzchnia Podłóg: **189,40 m<sup>2</sup>**  
 Powierzchnia Pokoi: **82,40 m<sup>2</sup>**

Powierzchnia Dachy: **220,10 m<sup>2</sup>**  
 Kubatura: **796,00 m<sup>3</sup>**

Wysokość Pomieszczeń: **2,5 i 2,7 m**  
 Wysokość Budynku: **8,20 m**  
 Kąt Nachylenia Dachy: **37°**



**Minimalny Wymiar Działki**  
**20,4 x 22,1 m**

**Dane techniczne:**

Ściany zewnętrzne warstwowe:  
 • pustak ceramiczny MAX 29 cm  
 • styropian 15 cm

Ściany wewnętrzne:  
 • cegła kratówka 25 cm (nośne)  
 • cegła kratówka 12 cm (dziiałowe)

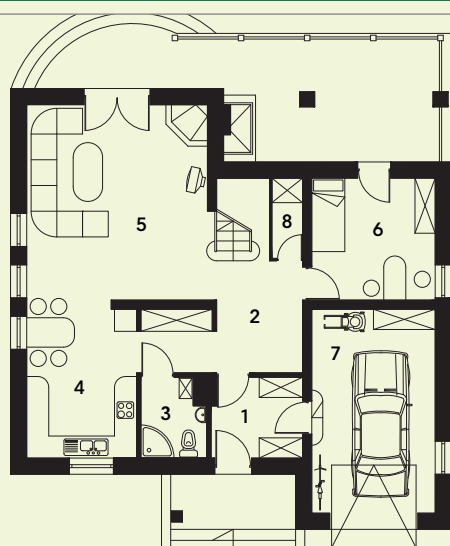
Strop żelbetowy 12 cm  
 Schody żelbetowe  
 Konstrukcja dachu drewniana  
 Krycie dachówką ceramiczną

**Spis Pomieszczeń Parter**

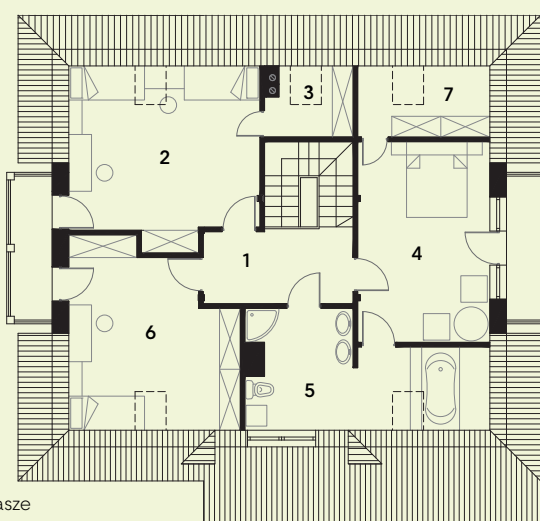
		pow. użytkowa
1.	Wiatrołap	5,4 m <sup>2</sup>
2.	Hall	15,9 m <sup>2</sup>
3.	Łazienka	3,6 m <sup>2</sup>
4.	Kuchnia	12,1 m <sup>2</sup>
5.	Salon	26,2 m <sup>2</sup>
6.	Pokój	11,1 m <sup>2</sup>
	<b>Razem :</b>	<b>73,1 m<sup>2</sup></b>
7.	Garaż	4,6 m <sup>2</sup>
8.	Schowek	1,2 m <sup>2</sup>
	<b>SUMA POMIESZCZEŃ :</b>	<b>92,9 m<sup>2</sup></b>

**Spis Pomieszczeń Poddasze**

		pow. użytkowa	pow. podłóg
1.	Hall	7,7 m <sup>2</sup>	7,7 m <sup>2</sup>
2.	Sypialnia	14,9 m <sup>2</sup>	22,7 m <sup>2</sup>
3.	Garderoba	1,7 m <sup>2</sup>	4,1 m <sup>2</sup>
4.	Sypialnia	13,1 m <sup>2</sup>	20,3 m <sup>2</sup>
5.	Łazienka	8,7 m <sup>2</sup>	16,6 m <sup>2</sup>
6.	Sypialnia	17,1 m <sup>2</sup>	18,5 m <sup>2</sup>
7.	Garderoba	1,6 m <sup>2</sup>	6,6 m <sup>2</sup>
	<b>Razem :</b>	<b>64,8 m<sup>2</sup></b>	<b>96,5 m<sup>2</sup></b>
	<b>SUMA POMIESZCZEŃ :</b>	<b>96,5 m<sup>2</sup></b>	



Parter



Poddasze

