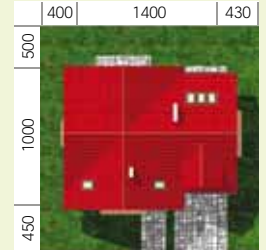




Powierzchnia Użytkowa: **137,80 m²**
 Powierzchnia Netto: **168,20 m²**
 Powierzchnia Całkowita: **245,10 m²**
 Powierzchnia Zabudowy: **138,40 m²**
 Powierzchnia Podłóg: **180,60 m²**
 Powierzchnia Pokoi: **89,30 m²**

Powierzchnia Dachy: **222,30 m²**
 Kubatura: **785,00 m³**

Wysokość Pomieszczeń: **2,5 i 2,7 m**
 Wysokość Budynku: **7,75 m**
 Kąt Nachylenia Dachy: **40 °**



Minimalny Wymiar Działki
22.3 x 19.5 m

Dane techniczne:

Ściany zewnętrzne warstwowe:
 • pustak ceramiczny MAX 29 cm
 • styropian 15 cm

Ściany wewnętrzne:
 • cegła kratówka 25 cm (nośne)
 • cegła kratówka 12 cm (dziawowe)

Strop gęstożebrowy TERIVA 24cm
 Schody drewniane
 Konstrukcja dachu drewniana
 Krycie dachówką ceramiczną

Spis Pomieszczeń Parter

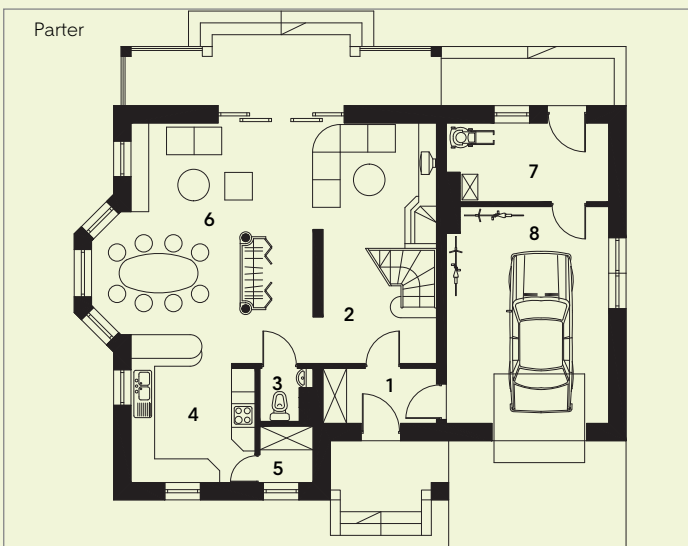
		pow. użytkowa
1.	Wiatrołap	4,0 m ²
2.	Hall	11,0 m ²
3.	W.C.	1,5 m ²
4.	Kuchnia	11,5 m ²
5.	Spizarnia	1,9 m ²
6.	Salon/Jadalnia	35,9 m ²
	Razem :	65,8 m²
6.	POm.Gospodarcze	8,0 m ²
7.	Garaż	22,4 m ²
	SUMA POMIESZCZEŃ :	96,2 m²

Spis Pomieszczeń Poddasze

		pow. użytkowa	pow. podłóg
1.	Hall	8,7 m ²	8,7 m ²
2.	Sypialnia	10,5 m ²	13,4 m ²
3.	Sypialnia	11,0 m ²	11,0 m ²
4.	Sypialnia	9,0 m ²	11,9 m ²
5.	Łazienka	6,0 m ²	8,8 m ²
6.	Sypialnia	21,1 m ²	22,2 m ²
7.	Łazienka	3,9 m ²	8,4 m ²
	Razem :	72,0 m²	84,4 m²
	SUMA POMIESZCZEŃ :	84,4 m²	



Parter



Poddasze

