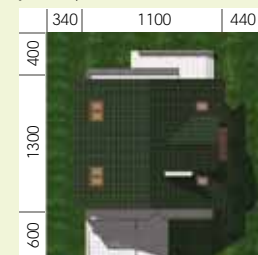




Powierzchnia Użytkowa: **135.10 m<sup>2</sup>**  
 Powierzchnia Netto: **161.50 m<sup>2</sup>**  
 Powierzchnia Całkowita: **233.50 m<sup>2</sup>**  
 Powierzchnia Zabudowy: **123.50 m<sup>2</sup>**  
 Powierzchnia Podłóg: **177.90 m<sup>2</sup>**  
 Powierzchnia Pokoi: **88.30 m<sup>2</sup>**

Powierzchnia Dachy: **169.60 m<sup>2</sup>**  
 Kubatura: **750.00 m<sup>3</sup>**

Wysokość Pomieszczeń: **2.5 m**  
 Wysokość Budynku: **8.10 m**  
 Kąt Nachylenia Dachy: **35 °**



**Minimalny Wymiar Działki**  
**18.8 x 23.0 m**

**Dane techniczne:**

Ściany zewnętrzne warstwowe:  
 • pustak ceramiczny MAX 29 cm  
 • styropian 15 cm

Ściany wewnętrzne:  
 • cegła kratówka 25 cm (nośne)  
 • cegła kratówka 12 cm (działowe)

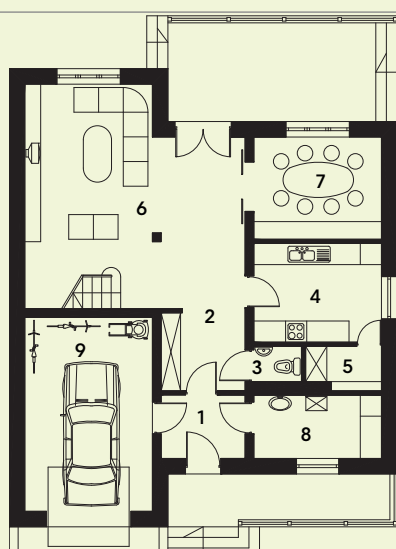
Strop gęstożebrowy TERIVA 24cm  
 Schody żelbetowe  
 Konstrukcja dachu drewniana  
 Krycie dachówką ceramiczną

**Spis Pomieszczeń Parter**

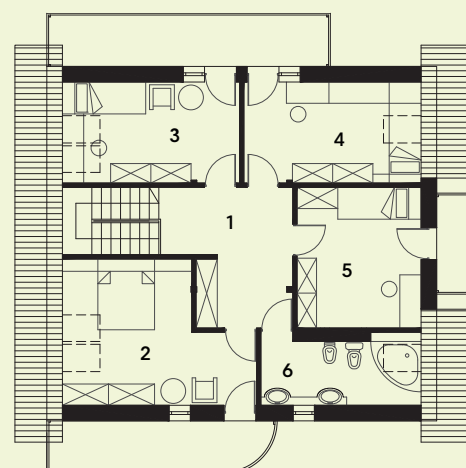
		pow. użytkowa
1.	Wiatrołap	4,3 m <sup>2</sup>
2.	Hall	10,0 m <sup>2</sup>
3.	W.C.	1,4 m <sup>2</sup>
4.	Kuchnia	10,1 m <sup>2</sup>
5.	Spizarnia	2,5 m <sup>2</sup>
6.	Salon/Schody	30,2 m <sup>2</sup>
7.	Jadalnia	10,5 m <sup>2</sup>
<b>Razem :</b>		<b>69,0 m<sup>2</sup></b>
8.	Pralnia + C.O.	6,5 m <sup>2</sup>
9.	Garaż	19,9 m <sup>2</sup>
<b>SUMA POMIESZCZEŃ :</b>		<b>95,4 m<sup>2</sup></b>

**Spis Pomieszczeń Poddasze**

		pow. użytkowa	pow. podłóg
1.	Hall	12,7 m <sup>2</sup>	12,7 m <sup>2</sup>
2.	Sypialnia	13,4 m <sup>2</sup>	18,8 m <sup>2</sup>
3.	Sypialnia	10,5 m <sup>2</sup>	14,3 m <sup>2</sup>
4.	Sypialnia	10,5 m <sup>2</sup>	14,3 m <sup>2</sup>
5.	Sypialnia	13,2 m <sup>2</sup>	13,9 m <sup>2</sup>
6.	Łazienka	5,8 m <sup>2</sup>	8,5 m <sup>2</sup>
<b>Razem :</b>		<b>66,1 m<sup>2</sup></b>	<b>82,5 m<sup>2</sup></b>
<b>SUMA POMIESZCZEŃ :</b>			<b>82,5 m<sup>2</sup></b>



Parter



Poddasze

