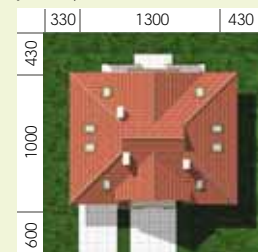




Powierzchnia Użytkowa: **137,00 m²**
 Powierzchnia Netto: **159,00 m²**
 Powierzchnia Całkowita: **253,00 m²**
 Powierzchnia Zabudowy: **130,00 m²**
 Powierzchnia Podłóg: **196,30 m²**
 Powierzchnia Pokoi: **81,50 m²**

Powierzchnia Dachy: **212,80 m²**
 Kubatura: **767,00 m³**

Wysokość Pomieszczeń: **2,5 m**
 Wysokość Budyńku: **8,20 m**
 Kąt Nachylenia Dachy: **40 °**



Minimalny Wymiar Działki
20.6 x 20.3 m

Dane techniczne:

Ściany zewnętrzne warstwowe:
 • pustak ceramiczny MAX 29 cm
 • styropian 15 cm

Ściany wewnętrzne:
 • cegła kratówka 25 cm (nośne)
 • cegła kratówka 12 cm (dziawowe)

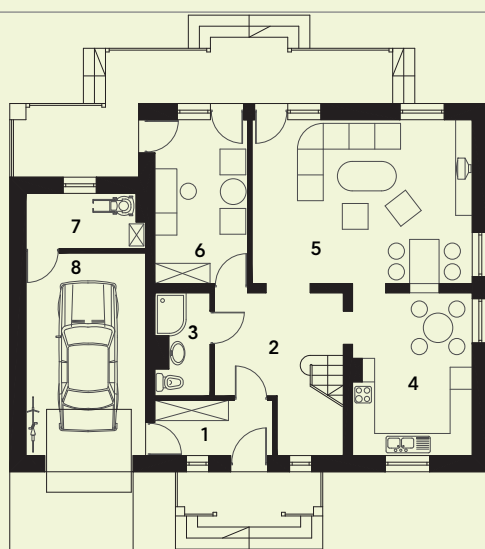
Strop gęstożebrowy TERIVA 24cm
 Schody dreniane
 Konstrukcja dachu drewniana
 Krycie dachówką ceramiczną

Spis Pomieszczeń Parter

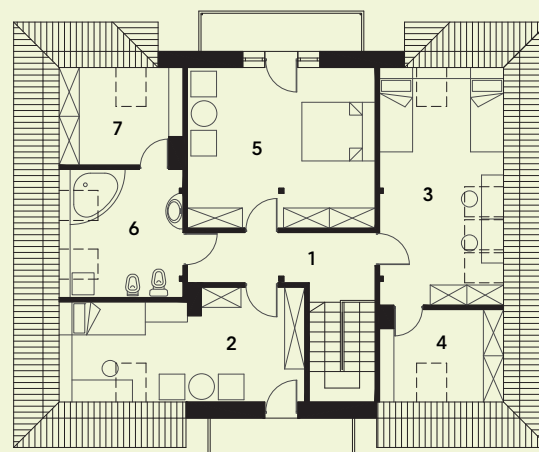
		pow. użytkowa
1.	Wiatrołap	4,8 m ²
2.	Hall + Schody	12,7 m ²
3.	Łazienka	3,9 m ²
4.	Kuchnia	14,2 m ²
5.	Salon	29,6 m ²
6.	Pokój	11,2 m ²
	Razem :	73,4 m²
7.	Pom. Gospodarcze	4,7 m ²
8.	Garaż	17,9 m ²
	SUMA POMIESZCZEŃ :	96,0 m²

Spis Pomieszczeń Poddasze

		pow. użytkowa	pow. podłóg
1.	Hall	7,9 m ²	7,9 m ²
2.	Sypialnia	12,1 m ²	19,3 m ²
3.	Sypialnia	10,6 m ²	21,9 m ²
4.	Garderoba	2,3 m ²	8,3 m ²
5.	Sypialnia	21,0 m ²	22,4 m ²
6.	Łazienka	7,2 m ²	11,8 m ²
7.	Garderoba	2,5 m ²	8,7 m ²
	Razem :	63,6 m²	100,3 m²
	SUMA POMIESZCZEŃ :	100,3 m²	



Parter



Poddasze

