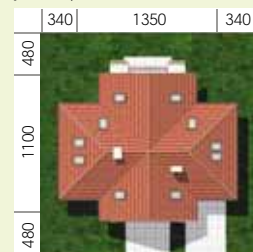




Powierzchnia Użytkowa: **119,60 m²**
 Powierzchnia Netto: **143,40 m²**
 Powierzchnia Całkowita: **234,00 m²**
 Powierzchnia Zabudowy: **126,10 m²**
 Powierzchnia Podłóg: **177,20 m²**
 Powierzchnia Pokoi: **62,70 m²**

Powierzchnia Dachy: **203,20 m²**
 Kubatura: **692,00 m³**

Wysokość Pomieszczeń: **2,5 i 2,4 m**
 Wysokość Budynku: **6,95 m**
 Kąt Nachylenia Dachy: **40°**



Minimalny Wymiar Działki
20,3 x 20,0 m

Dane techniczne:

Ściany zewnętrzne warstwowe:
 • pustak ceramiczny MAX 29 cm
 • styropian 15 cm

Ściany wewnętrzne:
 • cegła kratówka 25 cm (nośne)
 • cegła kratówka 12 cm (dziatłowe)

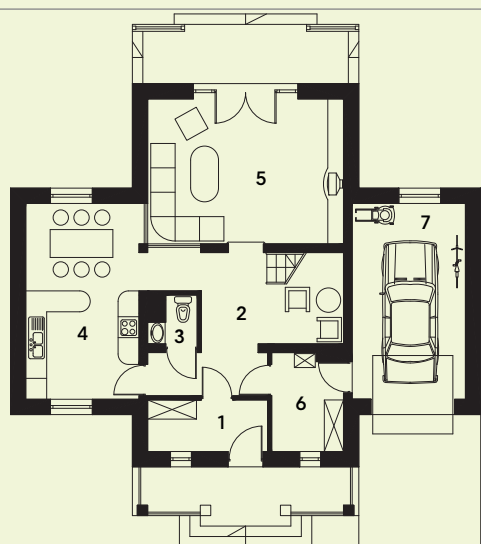
Strop żelbetowy 15cm
 Schody żelbetowe
 Konstrukcja dachu drewniana
 Krycie dachówką ceramiczną

Spis Pomieszczeń Parter

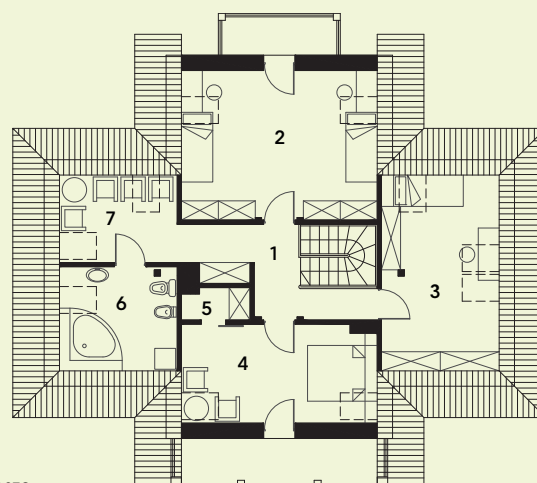
		pow. użytkowa
1.	Wiatrołap	5,1 m ²
2.	Hall + Schody	17,0 m ²
3.	W.C.	1,7 m ²
4.	Kuchnia/Jadalnia	18,3 m ²
5.	Salon	23,4 m ²
	Razem :	65,4 m²
6.	Pom.Gospodarcze	5,6 m ²
7.	Garaż	18,2 m ²
	SUMA POMIESZCZEŃ :	89,2 m²

Spis Pomieszczeń Poddasze

		pow. użytkowa	pow. podłóg
1.	Hall	8,8 m ²	8,8 m ²
2.	Sypialnia	15,7 m ²	24,1 m ²
3.	Sypialnia	9,0 m ²	19,0 m ²
4.	Sypialnia	10,8 m ²	15,8 m ²
5.	Garderoba	1,7 m ²	1,7 m ²
6.	Łazienka	8,0 m ²	10,3 m ²
7.	Aneks	3,8 m ²	8,5 m ²
	Razem :	54,2 m²	88,0 m²
	SUMA POMIESZCZEŃ :	88,0 m²	



Parter



Poddasze

