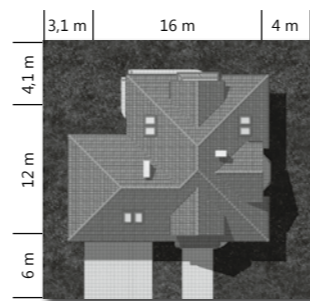


Dom jednorodzinny, przeznaczony dla 4 - 6 osobowej rodziny.
Budynek wolnostojący, parterowy (niepodpiwniczony) z użytkowym poddaszem.



ZESTAWIENIE POWIERZCHNI:

powierzchnia użytkowa	169,60 m ²
powierzchnia netto	204,60 m ²
powierzchnia podłóg	235,50 m ²
powierzchnia pokoi	92,50 m ²
powierzchnia całkowita	302,80 m ²
powierzchnia zabudowy	157,50 m ²
powierzchnia dachu	268,30 m ²
kubatura	948,00 m ³
wysokość pomieszczeń	2,61 m
wysokość budynku	8,55 m
kąt nachylenia dachu	30,00 °

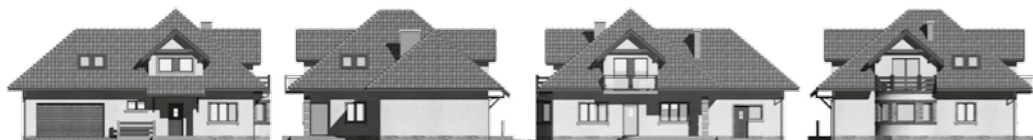


Funkcja:

W budynku zaprojektowano dwie strefy: dzienną (parter), w skład której wchodzi - wiatrołap; hall; łazienka; kuchnia/jadalnia; salon; pokój i podwójny garaż; oraz strefę nocną (poddasze), w której znajdują się cztery sypialnie; pralnia/garderoba i łazienka.

Technologia:

Ściany zewnętrzne: pustak ceramiczny MAX 29cm + styropian 15cm; Ściany wewnętrzne: cegła kratówka 25cm (nośne), cegła kratówka 12cm (dziatowe); Strop żelbetowy 12cm; Schody żelbetowe wspornikowe Konstr. dachu drewniana, Krycie dachówką ceramiczną



PROJEKT DOSTĘPNY:
- w lustrzanym odbiciu HG-I2

