



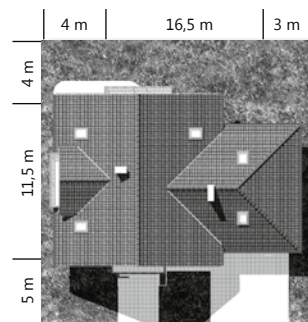
Dom jednorodzinny, przeznaczony dla 4-5 osobowej rodziny.  
Budynek wolnostojący, parterowy (niepodpiwniczony) z użytkowym poddaszem.

**NOWOŚĆ**



### ZESTAWIENIE POWIERZCHNI:

powierzchnia użytkowa	183,90 m <sup>2</sup>
powierzchnia netto	222,90 m <sup>2</sup>
powierzchnia podłóg	256,50 m <sup>2</sup>
powierzchnia pokoi	102,50 m <sup>2</sup>
powierzchnia całkowita	323,00 m <sup>2</sup>
powierzchnia zabudowy	168,80 m <sup>2</sup>
powierzchnia dachu	276,10 m <sup>2</sup>
kubatura	1084,50 m <sup>3</sup>
wysokość pomieszczeń	2,61 m
wysokość budynku	9,15 m
kąt nachylenia dachu	42,00 °



### Funkcja:

W budynku zaprojektowano dwie strefy: dzienną (parter), w skład której wchodzi - wiatrołap; hall; łazienka; kuchnia; salon/jadalnia; pokój; kotłownia i garaż (dwustanowiskowy); oraz strefę nocną (poddasze), w której znajdują się trzy sypialnie; łazienka; pralnia; garderoba

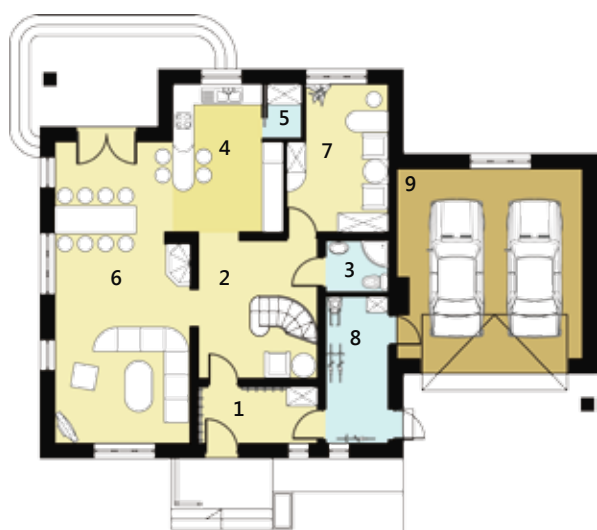
### Technologia:

Ściany zewnętrzne: pustak ceramiczny MAX 29cm + styropian 15cm; Ściany wewnętrzne: cegła kratówka 25cm (nośne), cegła kratówka 12cm (dziatłowe); Strop żelbetowy 12cm; Schody żelbetowe wspornikowe; Konstr. dachu drewniana, Krycie dachówką ceramiczną.



### PROJEKT DOSTĘPNY:

- w lustrzanym odbiciu HG-I13L
- w wersji mniejszej HG-I13A
- w wersji większej HG-I14



### Parter:

1. wiatrołap	5,90 m <sup>2</sup>
2. hall+schody	14,40 m <sup>2</sup>
3. łazienka	2,80 m <sup>2</sup>
4. kuchnia	13,20 m <sup>2</sup>
5. sypialnia	1,60 m <sup>2</sup>
6. salon/jadalnia	34,10 m <sup>2</sup>
7. pokój	12,20 m <sup>2</sup>
<b>Suma:</b>	<b>84,20 m<sup>2</sup></b>
8. pom. gospodarcze	8,00 m <sup>2</sup>
9. garaż	31,00 m <sup>2</sup>
<b>Suma:</b>	<b>123,20 m<sup>2</sup></b>

### Poddasze:

	Pow. użyt.	Pow. podłóg
1. hall	10,30 m <sup>2</sup>	10,30 m <sup>2</sup>
2. sypialnia	15,80 m <sup>2</sup>	19,80 m <sup>2</sup>
3. sypialnia	22,60 m <sup>2</sup>	25,40 m <sup>2</sup>
4. sypialnia	17,80 m <sup>2</sup>	21,00 m <sup>2</sup>
5. garderoba	1,70 m <sup>2</sup>	1,70 m <sup>2</sup>
6. garderoba	5,30 m <sup>2</sup>	7,10 m <sup>2</sup>
7. łazienka	11,30 m <sup>2</sup>	12,60 m <sup>2</sup>
8. pralnia/suszarznia	14,90 m <sup>2</sup>	35,40 m <sup>2</sup>
<b>Suma:</b>	<b>99,70 m<sup>2</sup></b>	<b>133,30 m<sup>2</sup></b>

