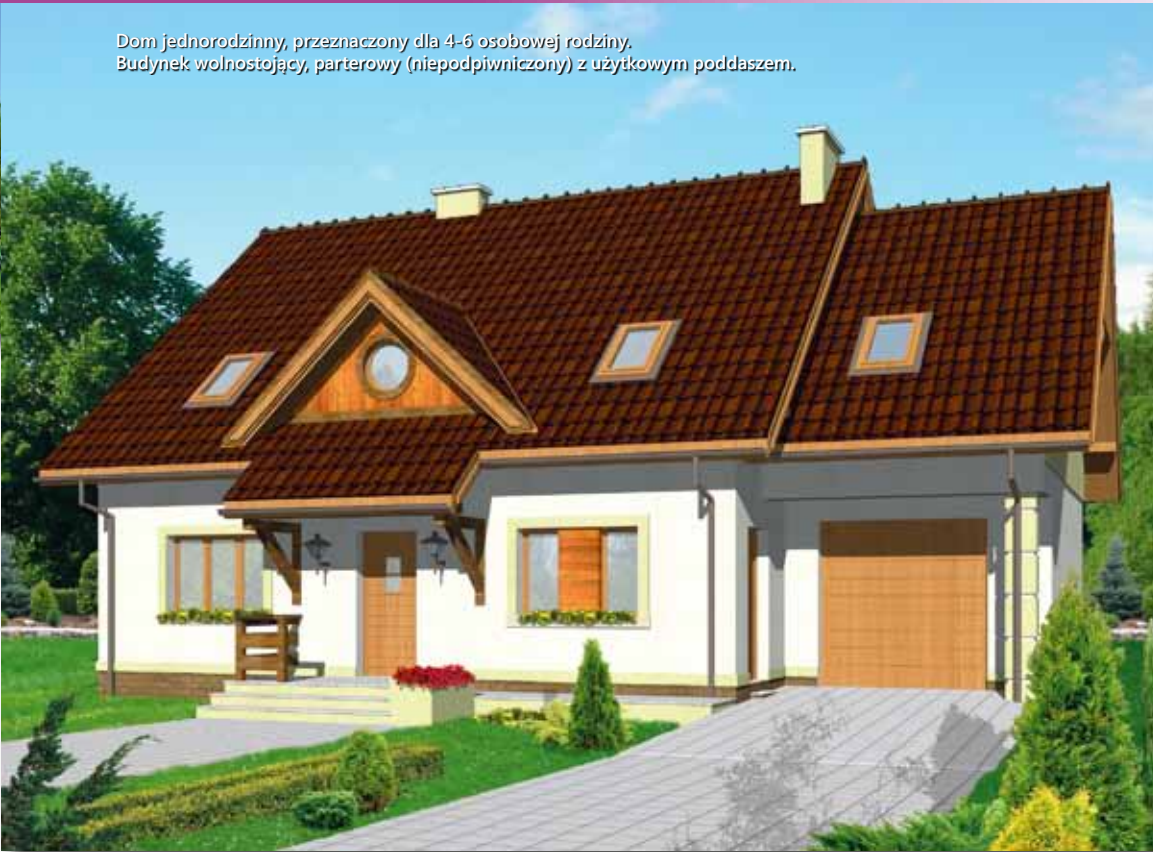


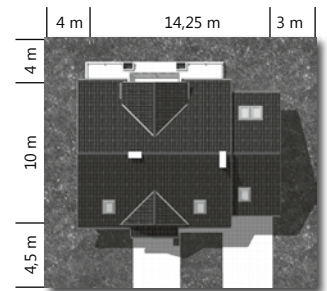


Dom jednorodzinny, przeznaczony dla 4-6 osobowej rodziny.
Budynek wolnostojący, parterowy (niepodpiwniczony) z użytkowym poddaszem.



ZESTAWIENIE POWIERZCHNI:

powierzchnia użytkowa	155,00 m ²
powierzchnia netto	181,40 m ²
powierzchnia podłóg	202,60 m ²
powierzchnia pokoi	95,60 m ²
powierzchnia całkowita	263,40 m ²
powierzchnia zabudowy	136,00 m ²
powierzchnia dachu	231,90 m ²
kubatura	945,00 m ³
wysokość pomieszczeń	2,64 m
wysokość budynku	8,70 m
kąt nachylenia dachu	42,00 °

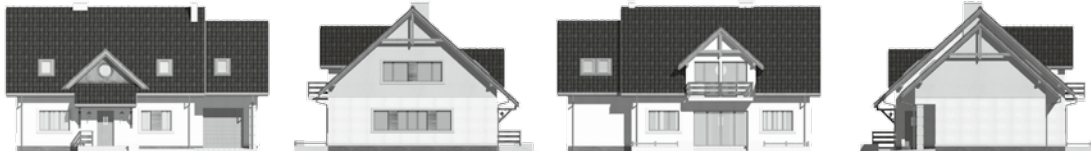


Funkcja:

W budynku zaprojektowano dwie strefy: dzienną (parter), w skład której wchodzi - wiatrołap; hall; łazienka; kuchnia; salon/jadalnia; pokój; kotłownia i garaż ; oraz strefę nocną (poddasze), w której znajdują się trzy sypialnie; pokój; łazienka; pralnia; garderoba

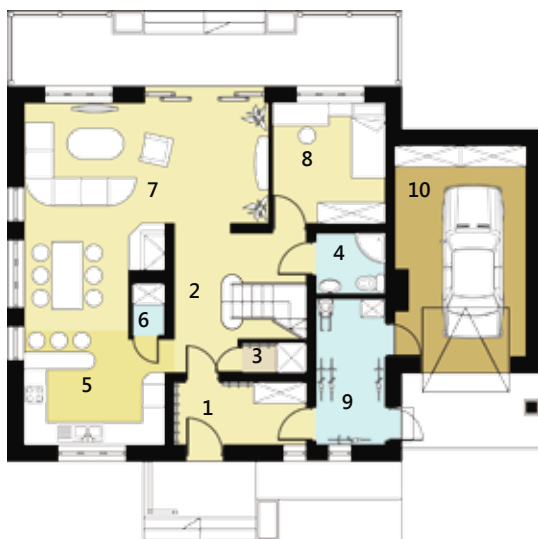
Technologie:

Ściany zewnętrzne: pustak ceramiczny MAX 29cm + styropian 15cm; Ściany wewnętrzne: cegła kratówka 25cm (nośne), cegła kratówka 12cm (dziatłowe); Strop żelbetowy 12cm; Schody żelbetowe wspornikowe; Konstr. dachu drewniana, Krycie dachówką ceramiczną.



PROJEKT DOSTĘPNY:

- w lustrzanym odbiciu HG-I13BL
- w wersji większej HG-I13A



Parter:

1. wiatrołap/garderoba	5,90 m ²
2. hall+schody	11,50 m ²
3. schowek	1,40 m ²
4. łazienka	3,00 m ²
5. kuchnia	10,60 m ²
6. spiżarnia	1,20 m ²
7. salon/jadalnia	30,80 m ²
8. pokój	9,70 m ²
Suma:	74,10 m²
9. pom. gospodarcze	7,20 m ²
10. garaż	19,20 m ²
Suma:	100,50 m²

Poddasze:

	Pow. użyt.	Pow. podłóg
1. hall	12,80 m ²	12,80 m ²
2. sypialnia	13,20 m ²	16,40 m ²
3. sypialnia	17,10 m ²	20,20 m ²
4. sypialnia	12,90 m ²	17,30 m ²
5. garderoba	1,50 m ²	4,00 m ²
6. pokój	11,90 m ²	15,00 m ²
7. łazienka	6,50 m ²	8,30 m ²
8. pralnia	5,00 m ²	8,10 m ²
Suma:	80,90 m²	102,10 m²

