

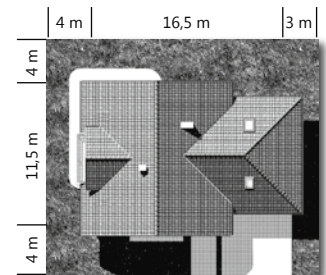
Dom jednorodzinny przeznaczony dla 4-5 osobowej rodziny.
Budynek wolnostojący, parterowy (niepodpiwniczony) z użytkowym poddaszem.

NOWOŚĆ



ZESTAWIENIE POWIERZCHNI:

powierzchnia użytkowa	185,60 m ²
powierzchnia netto	225,80 m ²
powierzchnia podłóg	244,90 m ²
powierzchnia pokoi	103,60 m ²
powierzchnia całkowita	320,40 m ²
powierzchnia zabudowy	168,80 m ²
powierzchnia dachu	279,90 m ²
kubatura	1084,50 m ³
wysokość pomieszczeń	2,61 m
wysokość budynku	9,37 m
kąt nachylenia dachu	42,00 °

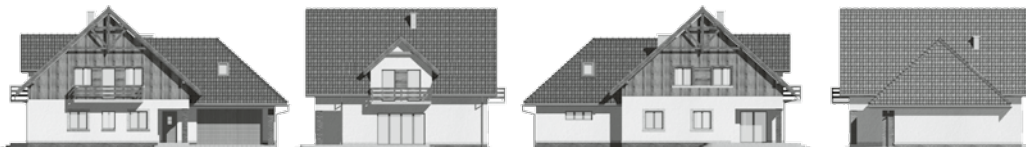


Funkcja:

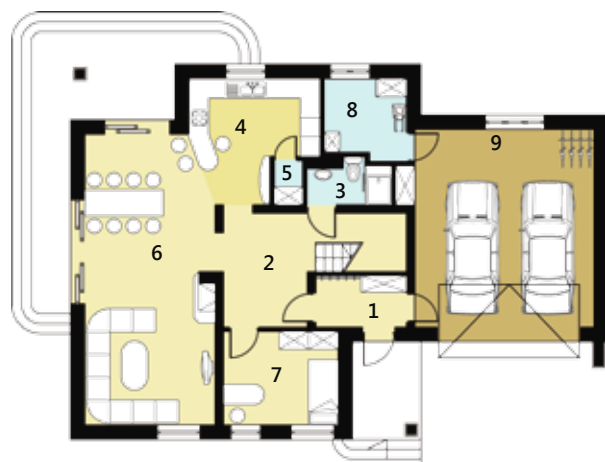
W budynku zaprojektowano dwie strefy: dzienną (parter), w skład której wchodzi - wiatrołap; hall; łazienka; kuchnia; salon/jadalnia; pokój; kotłownia i garaż (dwustanowiskowy); oraz strefę nocną (poddasze), w której znajdują się trzy sypialnie; łazienka; pralnia; strych lub pokój

Technologia:

Ściany zewnętrzne: pustak ceramiczny MAX 29cm + styropian 15cm; Ściany wewnętrzne: cegła kratówka 25cm (nośne), cegła kratówka 12cm (działowe); Strop żelbetowy 12cm; Schody żelbetowe wspornikowe. Konstr. dachu drewniana, Krycie dachówką ceramiczną.

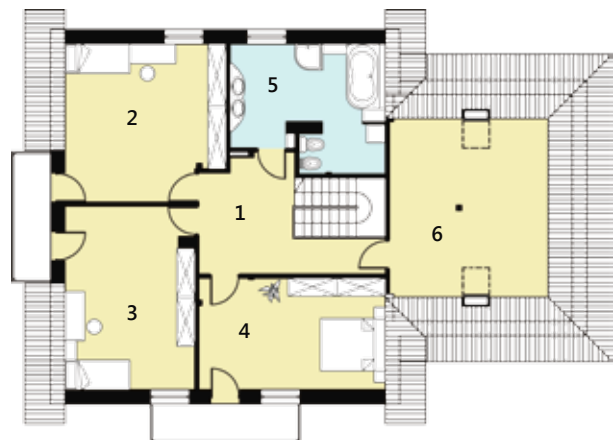


PROJEKT DOSTĘPNY:
- w lustrzanym odbiciu HG-14L
- w wersji mniejszej HG-I13
- w wersji mniejszej HG-I13A



Parter:

1. wiatrołap	4,40 m ²
2. hall+schody	14,50 m ²
3. łazienka	3,20 m ²
4. kuchnia	12,40 m ²
5. spiżarnia	1,20 m ²
6. salon/jadalnia	34,80 m ²
7. pokój	10,10 m ²
Suma:	80,60 m²
8. pom. gospodarcze	6,10 m ²
9. garaż	34,10 m ²
Suma:	120,80 m²



Poddasze:

	Pow. użyt.	Pow. podłóg
1. hall	13,60 m ²	13,60 m ²
2. sypialnia	21,00 m ²	23,10 m ²
3. sypialnia	20,30 m ²	22,40 m ²
4. sypialnia	17,40 m ²	19,70 m ²
5. łazienka	15,10 m ²	17,00 m ²
6. strych/suszarz	17,60 m ²	28,30 m ²
Suma:	105,00 m²	124,10 m²