

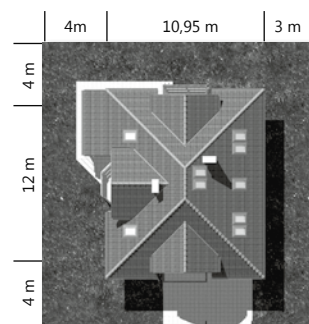


Dom jednorodzinny, przeznaczony dla 4-6 osobowej rodziny.
Budynek wolnostojący, parterowy (niepodpiwniczony) z użytkowym poddaszem.



ZESTAWIENIE POWIERZCHNI:

powierzchnia użytkowa	138,00 m ²
powierzchnia netto	164,70 m ²
powierzchnia podłóg	181,80 m ²
powierzchnia pokoi	92,60 m ²
powierzchnia całkowita	232,30 m ²
powierzchnia zabudowy	120,30 m ²
powierzchnia dachu	210,30 m ²
kubatura	825,00 m ³
wysokość pomieszczeń	2,64 m
wysokość budynku	8,90 m
kąt nachylenia dachu	42,00 °

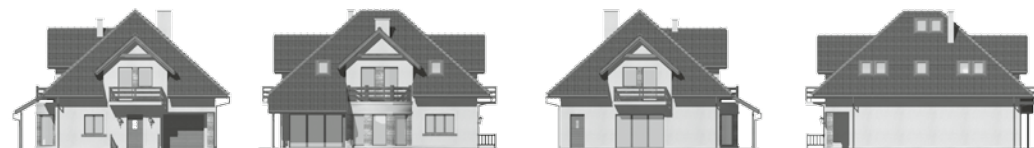


Funkcja:

W budynku zaprojektowano dwie strefy: dzienną (parter), w skład której wchodzi - wiatrołap; hall; łazienka; kuchnia, spiżarnia, jadalnia, salon; kotłownia i garaż oraz strefę nocną (poddasze), w której znajdują się: hall, trzy sypialnie, łazienka oraz pokój

Technologia:

Ściany zewnętrzne: pustak ceramiczny MAX 29cm + styropian 15cm; Ściany wewnętrzne: cegła kratówka 25cm (nośne), cegła kratówka 12cm (dziatłowe); Strop żelbetowy 12cm; Schody żelbetowe wspornikowe; Konstr. dachu drewniana, Krycie dachówką ceramiczną.



PROJEKT DOSTĘPNY:

- w lustrzanym odbiciu HG-I17L



Parter:

1. wiatrołap	3,10 m ²
2. hall+schody	8,60 m ²
3. łazienka	1,60 m ²
4. kuchnia	9,80 m ²
5. spiżarnia	1,20 m ²
6. jadalnia	10,00 m ²
7. salon	30,00 m ²
Suma:	64,30 m ²
8. kotłownia	8,40 m ²
9. garaż	18,30 m ²
Suma:	91,00 m ²

Poddasze:

	Pow. użyt.	Pow. podłóg
1. hall	12,20 m ²	12,20 m ²
2. sypialnia	17,50 m ²	21,30 m ²
3. sypialnia	13,90 m ²	17,60 m ²
4. sypialnia	14,00 m ²	17,70 m ²
5. łazienka	8,90 m ²	11,90 m ²
6. pokój	7,20 m ²	10,10 m ²
Suma:	73,70 m ²	90,80 m ²

