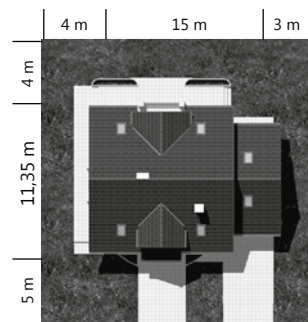


Dom jednorodzinny, przeznaczony dla 4 - 5 osobowej rodziny.
Budynek wolnostojący, parterowy (niepodpiwniczony) z użytkowym poddaszem



ZESTAWIENIE POWIERZCHNI:

powierzchnia użytkowa	136,60 m ²
powierzchnia netto	176,70 m ²
powierzchnia podłóg	204,20 m ²
powierzchnia pokoi	90,80 m ²
powierzchnia całkowita	262,00 m ²
powierzchnia zabudowy	138,90 m ²
powierzchnia dachu	227,30 m ²
kubatura	835,00 m ³
wysokość pomieszczeń	2,64 m
wysokość budynku	8,60 m
kąt nachylenia dachu	40,00 °



Funkcja:

W budynku zaprojektowano dwie strefy: dzienną (parter), w skład której wchodzi - wiatrołap; hall; łazienka; kuchnia; jadalnia; salon; pokój; spiżarnia; 2 X pom. gospodarcze i garaż; oraz strefę nocną (poddasze), w której znajdują się trzy sypialnie, garderoba, łazienka i pralnia oraz strych.

Technologia:

Ściany zewnętrzne: pustak ceramiczny MAX 29cm + styropian 15cm; Ściany wewnętrzne: cegła kratówka 25cm (nośne), cegła kratówka 12cm (dziółowe); Strop żelbetowy 12cm; Schody żelbetowe wspornikowe; Konstr. dachu drewniana, Krycie dachówką ceramiczną.



PROJEKT DOSTĘPNY:

- w lustrzanym odbiciu HG-I18BL
- z podwójnym garażem HG-I18
- z czterospadowym dachem HG-I18A

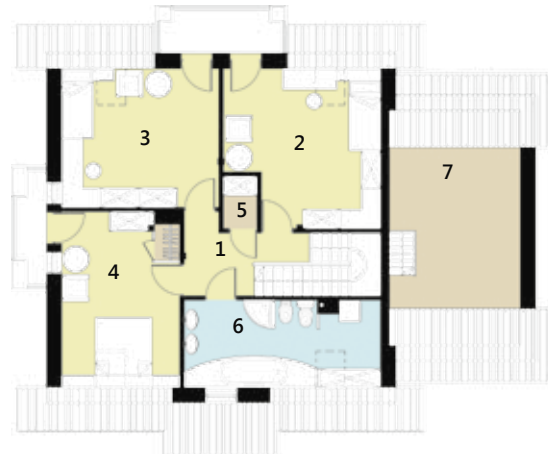


Parter:

1. wiatrołap/garderoba	4,80 m ²
2. hall+schody	9,20 m ²
3. łazienka	3,10 m ²
4. kuchnia	10,40 m ²
5. spiżarnia	1,10 m ²
6. salon	36,20 m ²
7. pokój	9,80 m ²
Suma:	74,60 m ²
8. pom.gospodarcze	5,90 m ²
9. garaż	19,50 m ²
10. pom.gospodarcze	5,30 m ²
Suma:	105,30 m ²

Poddasze:

	Pow. użyt.	Pow. podłóg
1. hall	5,60 m ²	5,60 m ²
2. sypialnia	15,90 m ²	18,70 m ²
3. sypialnia	15,00 m ²	17,90 m ²
4. sypialnia	13,90 m ²	16,70 m ²
5. garderoba	1,50 m ²	1,50 m ²
6. łazienka	10,10 m ²	13,70 m ²
7. strych	9,40 m ²	24,80 m ²
Suma:	71,40 m ²	98,90 m ²



AUTORSKA PRACOWNIA PROJEKTOWA

HG ATELIER

ul. Lea 114 pok. 229, 30-133 Kraków, tel. 506 191 555

Szczegółowe informacje:
www.hgatelier.com.pl

hgatelier@hgatelier.com.pl