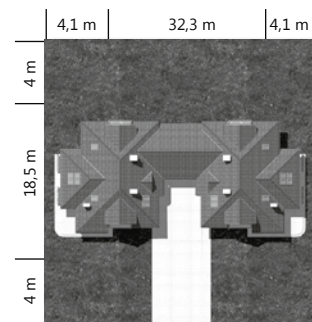


Dom jednorodzinny dwulokalowy, przeznaczony dla dwóch 4-6 osobowych rodzin.
Budynek wolnostojący, parterowy (niepodpiwniczony) z użytkowym poddaszem



ZESTAWIENIE POWIERZCHNI:

powierzchnia użytkowa	326,60 m ²
powierzchnia netto	395,30 m ²
powierzchnia podłóg	431,10 m ²
powierzchnia pokoi	151,40 m ²
powierzchnia całkowita	648,00 m ²
powierzchnia zabudowy	352,60 m ²
powierzchnia dachu	612,80 m ²
kubatura	1863,50 m ³
wysokość pomieszczeń	2,60 m
wysokość budynku	8,10 m
kąt nachylenia dachu	40,00 °



PROJEKT DOSTĘPNY:

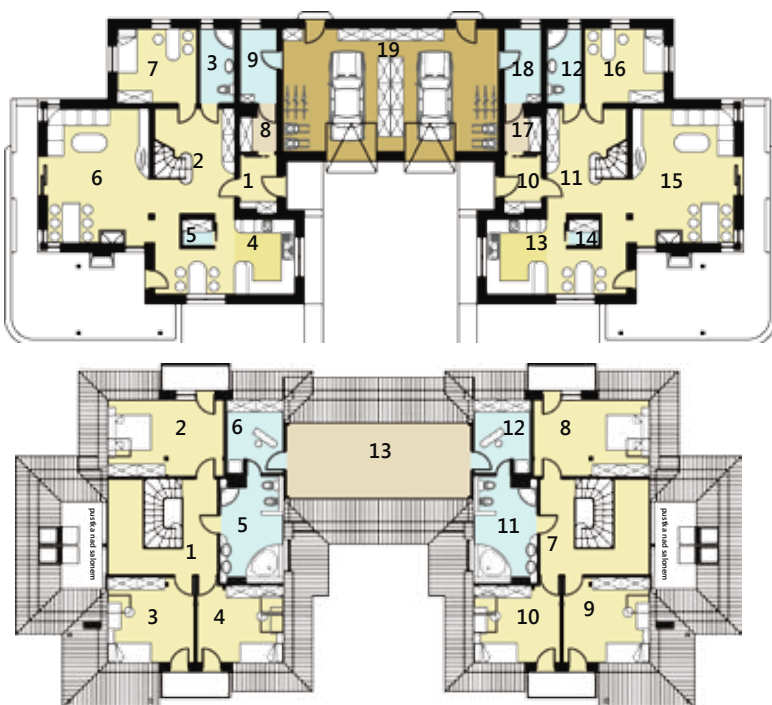
- w zabudowie wolnostojącej HG-I3

Funkcja:

W każdej części budynku zaprojektowano dwie strefy: dzienną (parter), w skład której wchodzi - wiatrołap; hall; łazienka; kuchnia/jadalnia; salon; pokój; garderoba; pom. gospodarcze i wspólny garaż; oraz strefę nocną (poddasze), w której znajdują się trzy sypialnie; pralnia/szuszarnia; łazienka; wspólny strych

Technologia:

Ściany zewnętrzne: pustak ceramiczny MAX 29cm + styropian 15cm; Ściany wewnętrzne: cegła kratówka 25cm (nośne), cegła kratówka 12cm (działowe); Strop żelbetowy 12cm; Schody żelbetowe wspornikowe; Konstr. dachu drewniana, Krycie dachówką ceramiczną



Parter:

LOKAL nr 1 - 98,6 m²	
1. wiatrołap	4,40 m ²
2. hall	17,50 m ²
3. łazienka	5,40 m ²
4. kuchnia/jadalnia	19,80 m ²
5. spiżarnia	1,60 m ²
6. salon	28,50 m ²
7. pokój	12,40 m ²
8. garderoba	3,20 m ²
9. pom.gospodarcze	5,80 m ²
LOKAL nr 2 - 98,6 m²	
10. wiatrołap	4,40 m ²
11. hall	17,50 m ²
12. łazienka	5,40 m ²
13. kuchnia/jadalnia	19,80 m ²
14. spiżarnia	1,60 m ²
15. salon	28,50 m ²
16. pokój	12,40 m ²
17. garderoba	3,20 m ²
18. pom.gospodarcze	5,80 m ²
Suma:	197,20 m²
19. garaż (część wspólna)	55,50 m ²
Suma:	252,70 m²

Poddasze:

	Pow. użyt.	Pow. podłóg
LOKAL nr 2 - 64,6 m²		
1. hall	15,10 m ²	17,10 m ²
2. sypialnia	14,20 m ²	19,00 m ²
3. sypialnia	10,40 m ²	15,70 m ²
4. sypialnia	10,20 m ²	14,60 m ²
5. łazienka	9,40 m ²	14,00 m ²
6. pralnia	5,30 m ²	8,80 m ²
LOKAL nr 2 - 64,6 m²		
7. hall	15,10 m ²	17,10 m ²
8. sypialnia	14,20 m ²	19,00 m ²
9. sypialnia	10,40 m ²	15,70 m ²
10. sypialnia	10,20 m ²	14,60 m ²
11. łazienka	9,40 m ²	14,00 m ²
12. pralnia	5,30 m ²	8,80 m ²
13. strych	13,20 m ²	48,00 m ²
Suma:	142,40 m²	226,40 m²