

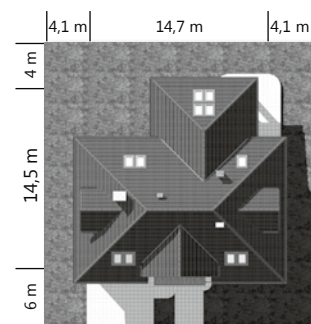


Dom jednorodzinny, przeznaczony dla 4 - 5 osobowej rodziny.  
Budynek wolnostojący, parterowy (niepodpiwniczony) z użytkowym poddaszem.



### ZESTAWIENIE POWIERZCHNI:

powierzchnia użytkowa	179,10 m <sup>2</sup>
powierzchnia netto	215,60 m <sup>2</sup>
powierzchnia podłóg	245,30 m <sup>2</sup>
powierzchnia pokoi	88,10 m <sup>2</sup>
powierzchnia całkowita	331,60 m <sup>2</sup>
powierzchnia zabudowy	174,70 m <sup>2</sup>
powierzchnia dachu	301,40 m <sup>2</sup>
kubatura	1102,50 m <sup>3</sup>
wysokość pomieszczeń	2,81 m
wysokość budynku	8,60 m
kąt nachylenia dachu	42,00 °



### Funkcja:

W budynku zaprojektowano dwie strefy: dzienną (parter), w skład której wchodzi - wiatrołap; hall; łazienka; kuchnia/jadalnia; salon; pokój; kotłownia i garaż (dwustanowiskowy); oraz strefę nocną (poddasze), w której znajdują się trzy sypialnie; łazienka; pralnia

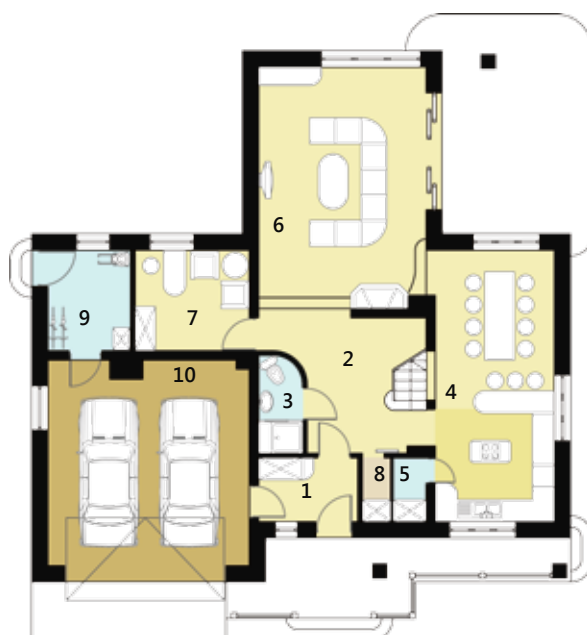
### Technologia:

Ściany zewnętrzne: pustak ceramiczny MAX 29cm + styropian 15cm; Ściany wewnętrzne: cegła kratówka 25cm (nośne), cegła kratówka 12cm (dziółowe); Strop żelbetowy 12cm; Schody żelbetowe wspornikowe Konstr. dachu drewniana, Krycie dachówką ceramiczną



### PROJEKT DOSTĘPNY:

- w lustrzanym odbiciu HG-I5L
- w wersji większej HG-I8
- w wersji mniejszej HG-I10



#### Parter:

1. wiatrołap	4,70 m <sup>2</sup>
2. hall+schody	14,40 m <sup>2</sup>
3. łazienka	3,10 m <sup>2</sup>
4. kuchnia/jadalnia	24,10 m <sup>2</sup>
5. sypialnia	1,60 m <sup>2</sup>
6. salon	30,90 m <sup>2</sup>
7. pokój	8,60 m <sup>2</sup>
8. garderoba	1,40 m <sup>2</sup>
<b>Suma:</b>	<b>88,80 m<sup>2</sup></b>
9. pom. gospodarcze	6,20 m <sup>2</sup>
10. garaż	30,20 m <sup>2</sup>
<b>Suma:</b>	<b>125,20 m<sup>2</sup></b>

#### Poddasze:

1. hall/antresola	22,80 m <sup>2</sup>	30,60 m <sup>2</sup>
2. sypialnia	14,40 m <sup>2</sup>	19,60 m <sup>2</sup>
3. sypialnia	17,00 m <sup>2</sup>	22,30 m <sup>2</sup>
4. sypialnia	17,20 m <sup>2</sup>	22,40 m <sup>2</sup>
5. łazienka	11,30 m <sup>2</sup>	17,60 m <sup>2</sup>
6. pralnia/susznia	7,60 m <sup>2</sup>	7,60 m <sup>2</sup>
<b>Suma:</b>	<b>90,30 m<sup>2</sup></b>	<b>120,10 m<sup>2</sup></b>

