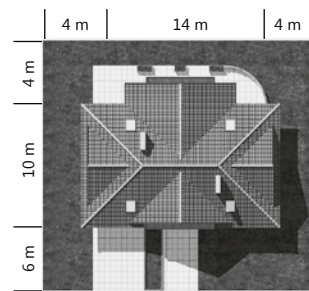


Dom jednorodzinny, przeznaczony dla 4-6 osobowej rodziny.
Budynek wolnostojący, parterowy (niepodpiwniczony) z użytkowym poddaszem.



ZESTAWIENIE POWIERZCHNI:

| | |
|------------------------|-----------------------|
| powierzchnia użytkowa | 134,60 m ² |
| powierzchnia netto | 157,50 m ² |
| powierzchnia podłóg | 186,40 m ² |
| powierzchnia pokoi | 83,30 m ² |
| powierzchnia całkowita | 243,30 m ² |
| powierzchnia zabudowy | 126,00 m ² |
| powierzchnia dachu | 250,40 m ² |
| kubatura | 965,00 m ³ |
| wysokość pomieszczeń | 2,50 m |
| wysokość budynku | 7,55 m |
| kąt nachylenia dachu | 40,00 ° |



Funkcja:

W budynku zaprojektowano dwie strefy: dzienną (parter), w skład której wchodzi - wiatrołap; hall; W.C.; kuchnia; jadalnia; salon; kotłownia i garaż; oraz strefę nocną (poddasze), w której znajdują się cztery sypialnie garderoba i dwie łazienki.

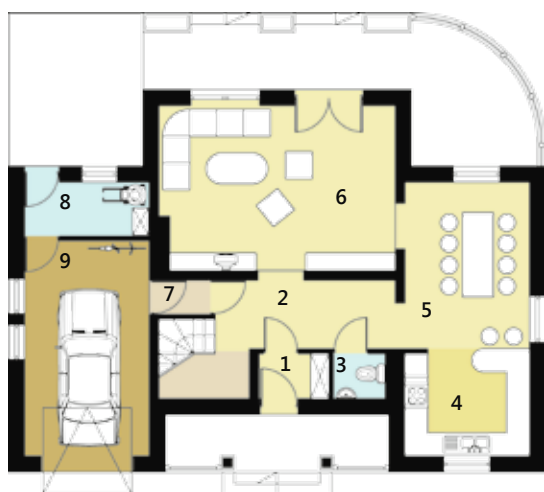
Technologia:

Ściany zewnętrzne: pustak ceramiczny 19cm + styropian 11cm + cegła kratówka 12cm. Ściany wewnętrzne: cegła kratówka 25cm (nośne) cegła kratówka 12cm (działowe); Strop TERIVA 24cm; Schody żelbetowe wspornikowe; Konstr. dachu drewniana, Krycie dachówką ceramiczną



PROJEKT DOSTĘPNY:

- w lustrzanym odbiciu HG-K2



Parter:

| | |
|---------------------|----------------------|
| 1. wiatrołap | 2,10 m ² |
| 2. hall+schody | 12,70 m ² |
| 3. w.c. | 1,50 m ² |
| 4. kuchnia | 8,70 m ² |
| 5. jadalnia | 14,10 m ² |
| 6. salon | 26,10 m ² |
| 7. przedsiónek | 1,20 m ² |
| Suma: | 66,40 m ² |
| 8. pom. gospodarcze | 4,60 m ² |
| 9. garaż | 18,30 m ² |
| Suma: | 89,30 m ² |

Poddasze:

| | Pow. użyt. | Pow. podłóg |
|--------------|----------------------|----------------------|
| 1. hall | 17,20 m ² | 18,40 m ² |
| 2. sypialnia | 12,50 m ² | 17,90 m ² |
| 3. łazienka | 1,50 m ² | 5,90 m ² |
| 4. sypialnia | 8,90 m ² | 12,30 m ² |
| 5. sypialnia | 9,20 m ² | 12,70 m ² |
| 6. garderoba | 1,50 m ² | 5,90 m ² |
| 7. sypialnia | 12,50 m ² | 17,90 m ² |
| 8. łazienka | 4,80 m ² | 6,00 m ² |
| Suma: | 68,10 m ² | 97,00 m ² |

