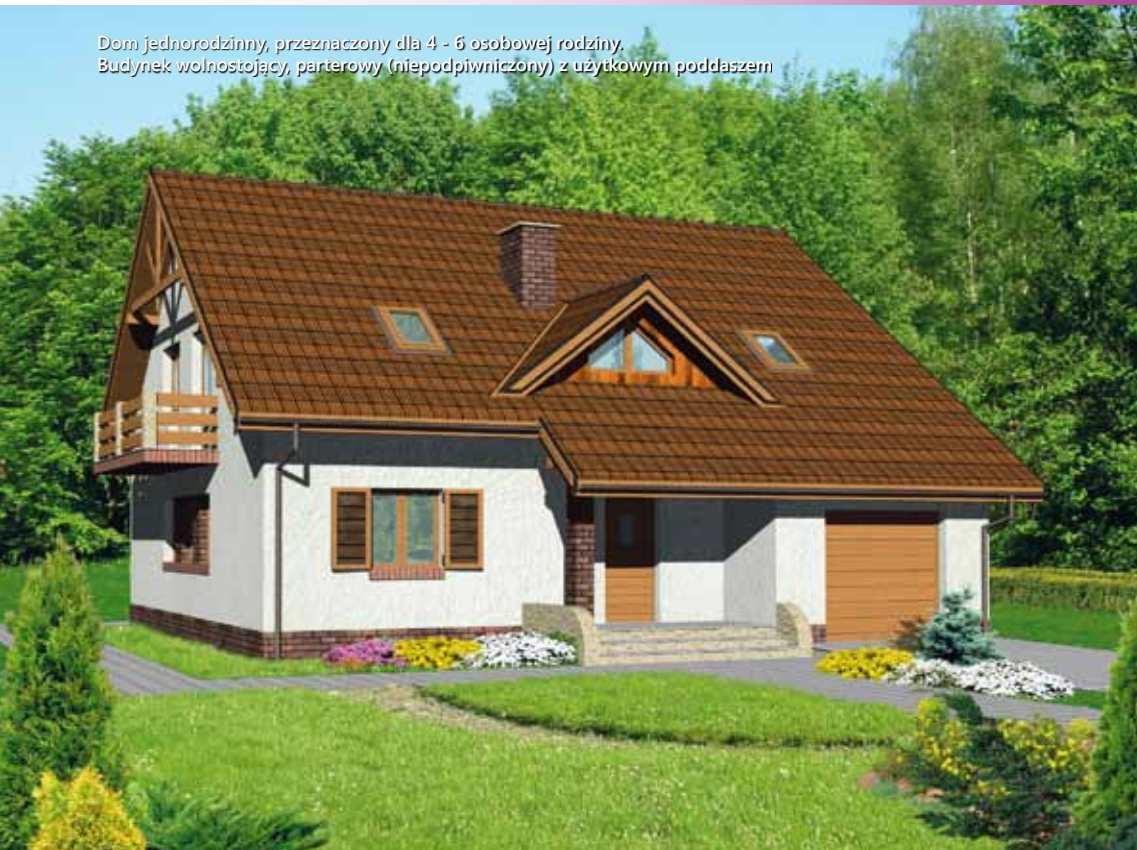
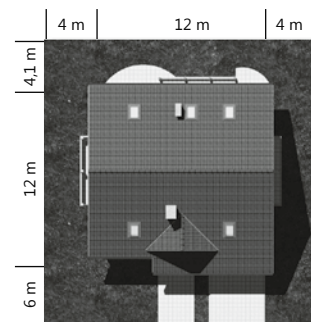


Dom jednorodzinny, przeznaczony dla 4 - 6 osobowej rodziny.
Budynk wolnostojący, parterowy (niepodpiwniczony) z użytkowym poddaszem



ZESTAWIENIE POWIERZCHNI:

powierzchnia użytkowa	145,50 m ²
powierzchnia netto	165,00 m ²
powierzchnia podłóg	189,60 m ²
powierzchnia pokoi	88,40 m ²
powierzchnia całkowita	246,00 m ²
powierzchnia zabudowy	137,80 m ²
powierzchnia dachu	212,70 m ²
kubatura	846,00 m ³
wysokość pomieszczeń	2,55 m
wysokość budynku	8,20 m
kąt nachylenia dachu	37,00 °



Funkcja:

W budynku zaprojektowano dwie strefy: dzienną (parter), w skład której wchodzi - wiatrołap; hall; łazienka; kuchnia; salon; pokój i garaż; oraz strefę nocną (poddasze), w której znajdują się trzy sypialnie; dwie garderoby i łazienka

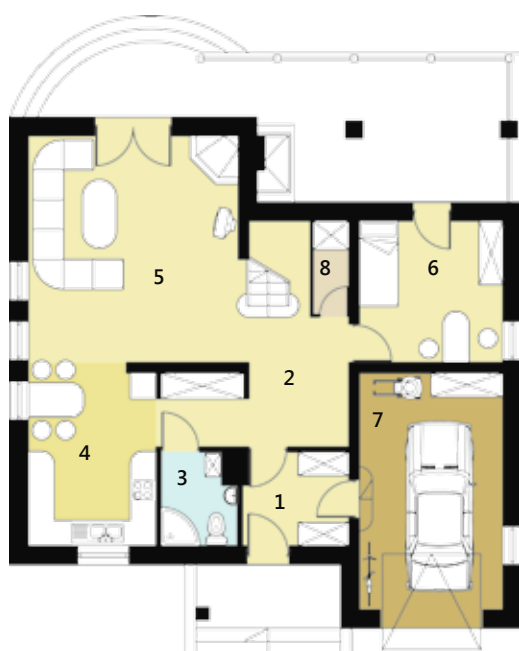
Technologia:

Ściany zewnętrzne: pustak ceramiczny MAX 29cm + styropian 15cm; Ściany wewnętrzne: cegła kratówka 25cm (nośne), cegła kratówka 12cm (działowe); Strop żelbetowy 12cm; Schody żelbetowe wspornikowe; Konstr. dachu drewniana, Krycie dachówką ceramiczną.



PROJEKT DOSTĘPNY:

- w lustrzanym odbiciu HG-P4
- z dachem 4-spadowym HG-P7



Parter:

1. wiatrołap	5,40 m ²
2. hall+schody	14,70 m ²
3. łazienka	3,60 m ²
4. kuchnia	12,10 m ²
5. salon	26,20 m ²
6. pokój	11,10 m ²
8. schowek	1,20 m ²
Suma:	74,30 m²
7. garaż	18,60 m ²
Suma:	92,90 m²

Poddasze:

1. hall	Pow. użyt. 6,90 m ²	Pow. podłóg 6,90 m ²
2. sypialnia	17,50 m ²	23,50 m ²
3. garderoba	1,70 m ²	4,10 m ²
4. sypialnia	15,10 m ²	20,50 m ²
5. łazienka	10,20 m ²	16,60 m ²
6. sypialnia	18,50 m ²	18,50 m ²
7. garderoba	2,50 m ²	6,60 m ²
Suma:	72,40 m²	96,70 m²

