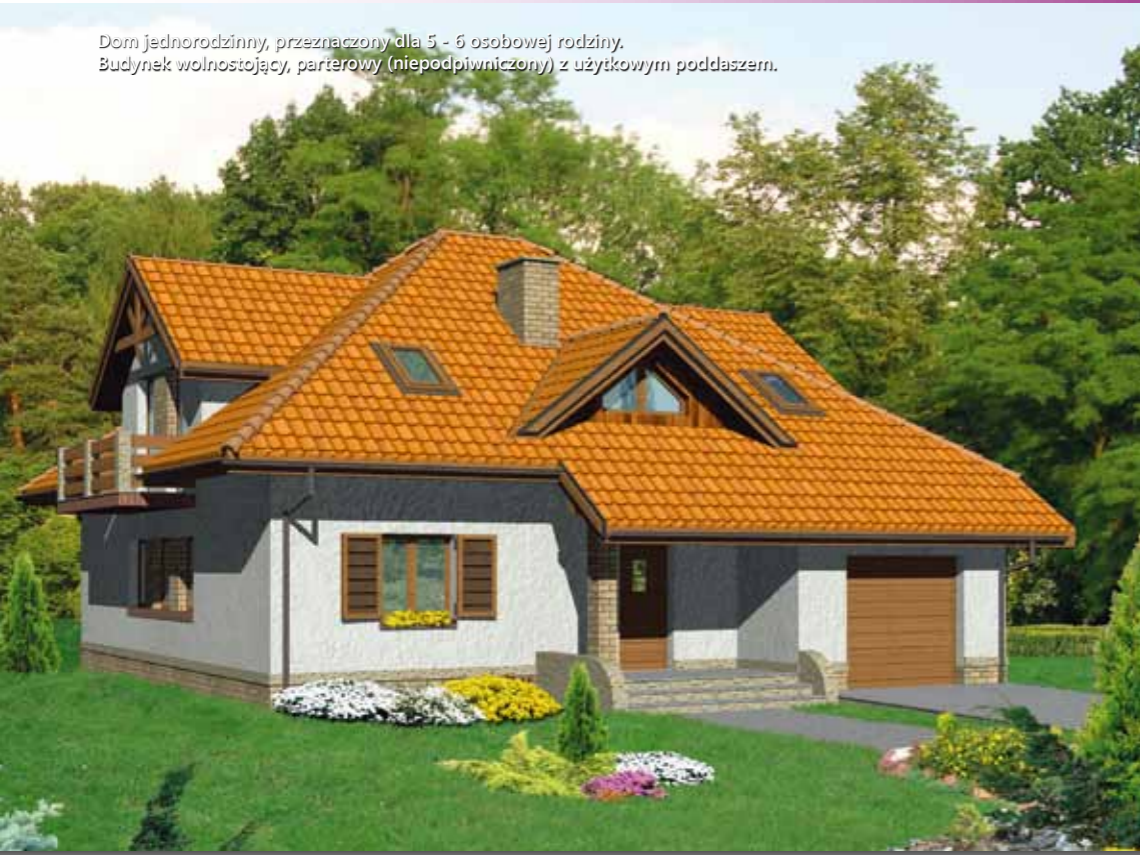
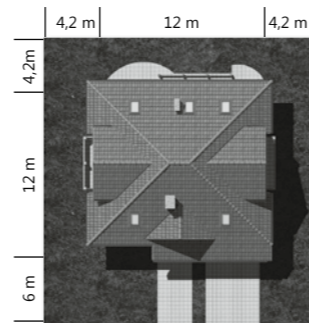


Dom jednorodzinny, przeznaczony dla 5 - 6 osobowej rodziny.  
Budynek wolnostojący, parterowy (niepodpiwniczony) z użytkowym poddaszem.



### ZESTAWIENIE POWIERZCHNI:

powierzchnia użytkowa	137,90 m <sup>2</sup>
powierzchnia netto	157,70 m <sup>2</sup>
powierzchnia podłóg	189,40 m <sup>2</sup>
powierzchnia pokoi	82,40 m <sup>2</sup>
powierzchnia całkowita	246,00 m <sup>2</sup>
powierzchnia zabudowy	137,80 m <sup>2</sup>
powierzchnia dachu	220,10 m <sup>2</sup>
kubatura	796,00 m <sup>3</sup>
wysokość pomieszczeń	2,55 m
wysokość budynku	8,20 m
kąt nachylenia dachu	37,00 °



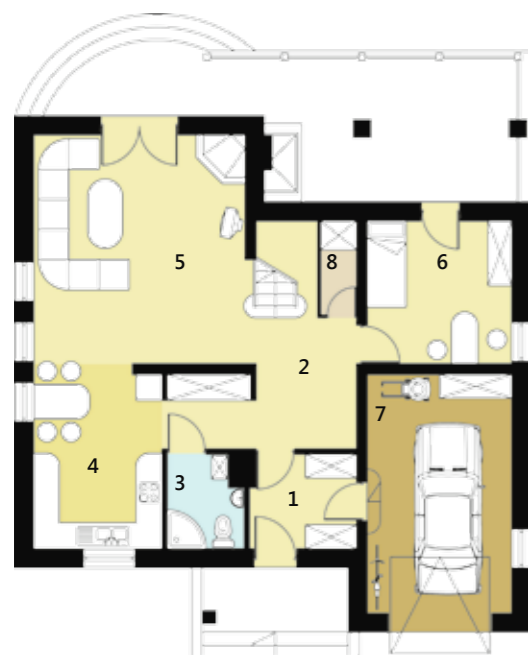
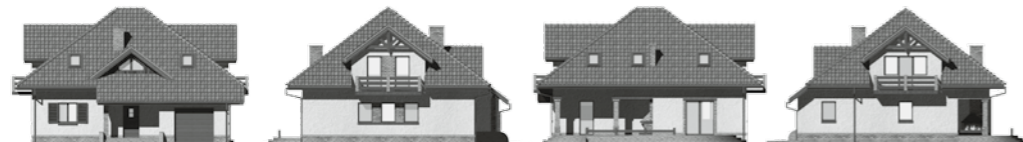
**PROJEKT DOSTĘPNY:**  
- w lustrzanym odbiciu HG-P7L  
- z dachem 2-spadowym HG-P3

### Funkcja:

W budynku zaprojektowano dwie strefy: dzienną (parter), w skład której wchodzi - wiatrołap; hall; łazienka; kuchnia; salon; pokój i garaż; oraz strefę nocną (poddasze), w której znajdują się trzy sypialnie; dwie garderoby i łazienka.

### Technologia:

Ściany zewnętrzne: pustak ceramiczny MAX 29cm + styropian 15cm; Ściany wewnętrzne: cegła kratówka 25cm (nośne), cegła kratówka 12cm (działowe); Strop żelbetowy 12cm; Schody żelbetowe wspornikowe; Konstr. dachu drewniana, Krycie dachówką ceramiczną



**Parter:**

1. wiatrołap	5,70 m <sup>2</sup>
2. hall + schody	14,70 m <sup>2</sup>
3. łazienka	3,60 m <sup>2</sup>
4. kuchnia	12,10 m <sup>2</sup>
5. salon	26,20 m <sup>2</sup>
6. pokój	11,10 m <sup>2</sup>
<b>Suma:</b>	<b>73,40 m<sup>2</sup></b>
7. garaż	18,60 m <sup>2</sup>
8. schowek	1,20 m <sup>2</sup>
<b>Suma:</b>	<b>93,20 m<sup>2</sup></b>

**Poddasze:**

	Pow. użyt.	Pow. podłóg
1. hall	7,70 m <sup>2</sup>	7,70 m <sup>2</sup>
2. sypialnia	14,90 m <sup>2</sup>	22,70 m <sup>2</sup>
3. garderoba	1,70 m <sup>2</sup>	4,10 m <sup>2</sup>
4. sypialnia	13,10 m <sup>2</sup>	20,30 m <sup>2</sup>
5. łazienka	8,70 m <sup>2</sup>	16,60 m <sup>2</sup>
6. sypialnia	17,10 m <sup>2</sup>	18,50 m <sup>2</sup>
7. garderoba	1,60 m <sup>2</sup>	6,60 m <sup>2</sup>
<b>Suma:</b>	<b>64,80 m<sup>2</sup></b>	<b>96,50 m<sup>2</sup></b>



Tristan Kwinta  
mgr inż. Sztuki Ogrodowej

Ogród inspirowany jest współczesnymi ogrodami angielskimi. Zastosowane zostały w nim naturalne materiały wysokiej jakości jak kamień, drewno, cegła.

Z przodu domu znajduje się wjazd i otoczony żywopłotem parking. Przy ścieżce brukowej biegnącej sprzed domu do tylnej części ogrodu znajduje się otoczona kwiatami ławka ogrodowa.

Z parkingu do ogrodu prowadzi trawiasta ścieżka, a nad nią pergole porośnięte kwitnącymi pnączami.



Roślinność w ogrodzie jest bardzo różnorodna i dekoracyjna. Szkielet tworzą duże drzewa liściaste i iglaste oraz żywopłoty. Kompozycja uzupełniona jest przez krzewy, krzewinki, byliny i pełniące funkcje zadbąjącą pnącza.

Przestrzeń za domem podzielona jest na dwie części. Pierwsza z nich to trawnik w kształcie okręgu otoczony rabatą z kolorowych krzewów i drzew i obwódką z kwitnących bylin.

W drugiej części znajduje się owalny płytki zbiornik wodny otoczony brukiem i żywopłotem. Duża płaska powierzchnia umożliwia rozstawienie ławek lub leżaków.

Do tej części wiedzie kilka dróg. Pierwsza z nich prowadzi przez zaprojektowany z tyłu domu ogród zimowy i schodki w tym przypadku z podkładów kolejowych.

Druga ścieżka prowadzi od wejścia przez fantazyjnie ułożoną kostkę brukową, aż do drugiego wydzielonego z żywopłotu wejścia. Obok drewnianego tarasu przylegającego również do ogrodu zimowego zaplanowano żwirowo - kamienny plac, który umożliwi poruszanie się pomiędzy wszystkimi wnętrzami ogrodowymi.

